



Studioaufnahme

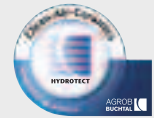
System Chroma



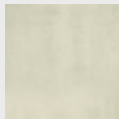




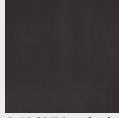
A/R10 B/R11



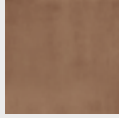
Duschtassensystem



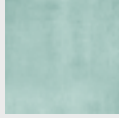
160/170 naturweiß



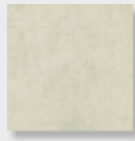
161/171 schokobraun



162/172 hellbraun



163/173 kieselgrau



Bodenplatte
12,5 x 12,5 cm



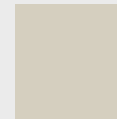
Bodenplatte
25 x 25 cm



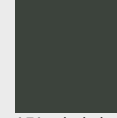
Bodenplatte
25 x 50 cm



Bodenplatte
50 x 50 cm



170 naturweiß



171 schokobraun



172 hellbraun



173 kieselgrau

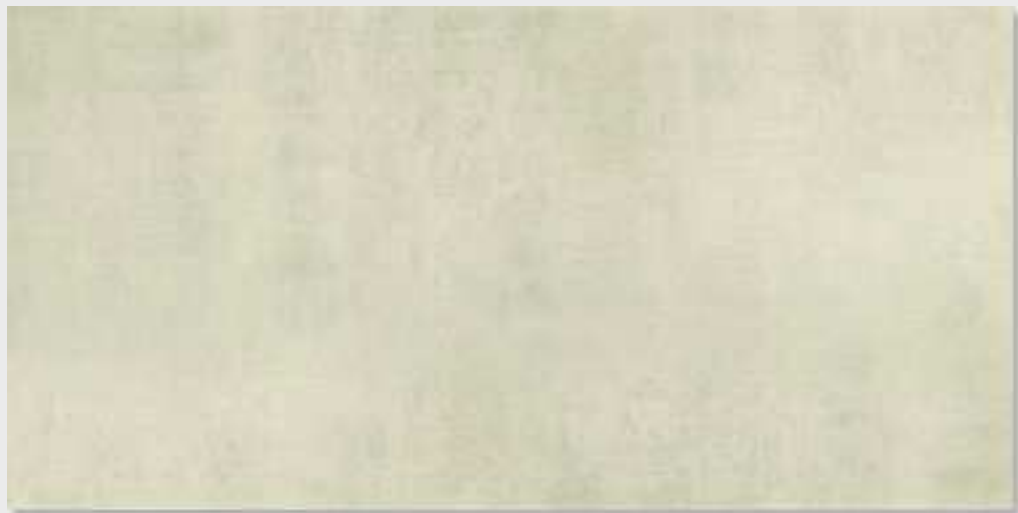
Duschtassensystem
Ecke (einteilig)
12,5 x 12,5 cm



Duschtassensystem
Läufer
25 x 12,5 cm

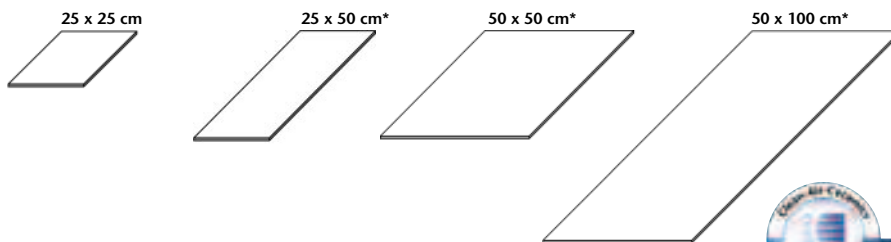


Kehlsöckel, r = 12 mm,
25 x 12,5 cm



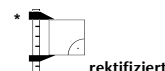
Bodenplatte
50 x 100 cm

Bodenplatten****



System Chroma

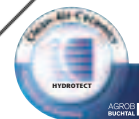
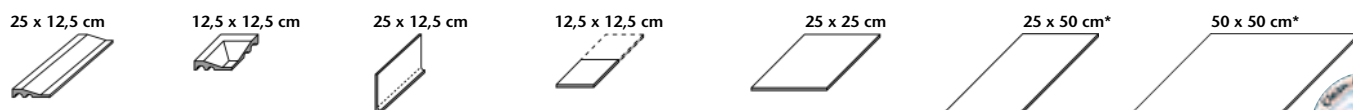
	32050H	42550HK	42500HK	52050HK	Formatnummer
	25 x 25 cm	25 x 50 cm*	50 x 50 cm*	50 x 100 cm*	Nennmaß
	244 x 244 x 8 mm	244 x 494 x 8 mm	494 x 494 x 8 mm	494 x 994 x 8 mm	Herstellmaß
	16,00	8,00	4,00	2,00	m ² - Stück
	16,96	17,04	17,24	18,00	m ² - kg
	14	9	4	2	Paket - Stück
	0,88	1,13	1,00	1,00	Paket - m ²
	14,84	19,17	17,24	18,00	Paket - kg
	70,88	40,50	36,00	33,00	Palette - m ²
	1202,04	690,12	620,64	594,00	Palette - kg
	R10/A	R10/A	R10/A	R10/A	Trittsicherheit
	2	2	2	2	Belastung
	160i-32050H Preisgr. A147 (m ²)	160i-42550HK Preisgr. A150 (m ²)	160i-42500HK Preisgr. A157 (m ²)	160i-52050HK Preisgr. A162 (m ²)	160 naturweiß
	161i-32050H Preisgr. A147 (m ²)	161i-42550HK Preisgr. A150 (m ²)	161i-42500HK Preisgr. A157 (m ²)	161i-52050HK Preisgr. A162 (m ²)	161 schokobraun****
	162i-32050H Preisgr. A147 (m ²)	162i-42550HK Preisgr. A150 (m ²)	162i-42500HK Preisgr. A157 (m ²)	162i-52050HK Preisgr. A162 (m ²)	162 hellbraun
	163i-32050H Preisgr. A147 (m ²)	163i-42550HK Preisgr. A150 (m ²)	163i-42500HK Preisgr. A157 (m ²)	163i-52050HK Preisgr. A162 (m ²)	163 kieselgrau



Duschtassensystem**/***

Kehlsockel

Bodenplatten****



Schwallkante 10 mm Läufer	Schwallkante 10 mm Ecke	Kehlsockel, r = 12 mm	Lieferung als Doppelplatten; müssen örtlich gebrochen werden				Formatnummer
27182H	27181H	37080	32020H	32050H	42550HK	42500HK	Nennmaß
25 x 12,5 cm	12,5 x 12,5 cm	25 x 12,5 cm	12,5 x 12,5 cm	25 x 25 cm	25 x 50 cm*	50 x 50 cm*	Herstellmaß
244 x 119 x 18/8 mm	119 x 119 x 18/8 mm	244 x 125/12 x 8 mm	119 x 119 x 8 mm	244 x 244 x 8 mm	244 x 494 x 8 mm	494 x 494 x 8 mm	m ² - Stück
4,00/m		4,00/m	64,00/m ²	16,00/m ²	8,00/m ²	4,00/m ²	m/St./m ² - kg
2,72/m	0,50/Stück	2,52/m	15,36/m ²	16,96/m ²	17,04/m ²	17,24/m ²	Paket - Stück
22	12	20	66	14	9	4	Paket - m/m ²
5,50 m		5,00 m	1,03 m ²	0,88 m ²	1,13 m ²	1,00 m ²	Paket - kg
14,96	6,00	12,60	15,84	14,84	19,17	17,24	Paket - m ²
			86,63	70,88	40,50	36,00	Palette - m ²
			1330,56	1202,04	690,12	620,64	Palette - kg
R11/B	R11/B	R11/B	R11/B	R11/B	R11/B	R11/B	Trittsicherheit
			2	2	2	2	Belastung
170i-27182H Preisgr. A506 (St.)	170i-27181H Preisgr. A489 (St.)	170-37080 Preisgr. A423 (St.)	170i-32020H Preisgr. A169 (m ²)	170i-32050H Preisgr. A157 (m ²)	170i-42550HK Preisgr. A169 (m ²)	170i-42500HK Preisgr. A184 (m ²)	170 naturweiß
171i-27182H Preisgr. A506 (St.)	171i-27181H Preisgr. A489 (St.)	171-37080 Preisgr. A423 (St.)	171i-32020H Preisgr. A169 (m ²)	171i-32050H Preisgr. A157 (m ²)	171i-42550HK Preisgr. A169 (m ²)	171i-42500HK Preisgr. A184 (m ²)	171 schokobraun****
172i-27182H Preisgr. A506 (St.)	172i-27181H Preisgr. A489 (St.)	172-37080 Preisgr. A423 (St.)	172i-32020H Preisgr. A169 (m ²)	172i-32050H Preisgr. A157 (m ²)	172i-42550HK Preisgr. A169 (m ²)	172i-42500HK Preisgr. A184 (m ²)	172 hellbraun
173i-27182H Preisgr. A506 (St.)	173i-27181H Preisgr. A489 (St.)	173-37080 Preisgr. A423 (St.)	173i-32020H Preisgr. A169 (m ²)	173i-32050H Preisgr. A157 (m ²)	173i-42550HK Preisgr. A169 (m ²)	173i-42500HK Preisgr. A184 (m ²)	173 kieselgrau

Duschtassenstein und Sockelsystem nur in der Uni-Grundfarbe lieferbar.

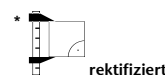
** Details siehe Seite 7.15.

*** Dieses Formstück ist konform mit der DIN 18024 Barrierefreies Bauen und der DIN 18025 Barrierefreies Wohnen.

**** Stranggepr. keram. Platten, Präzision, DIN EN 14411, Gruppe A₁, glasiert (GL) für Bodenbeläge im Innen- und Außenbereich (Feinsteinzeugplatten)



Registernummer: PIB017/01



1.50 Das Bäderspezialprogramm



Projekt: Aquapark / Standort: Oberhausen, Deutschland / Architekt: pos 4 Architekten / Serien: Chroma II, Capestone, Bäderspezialprogramm

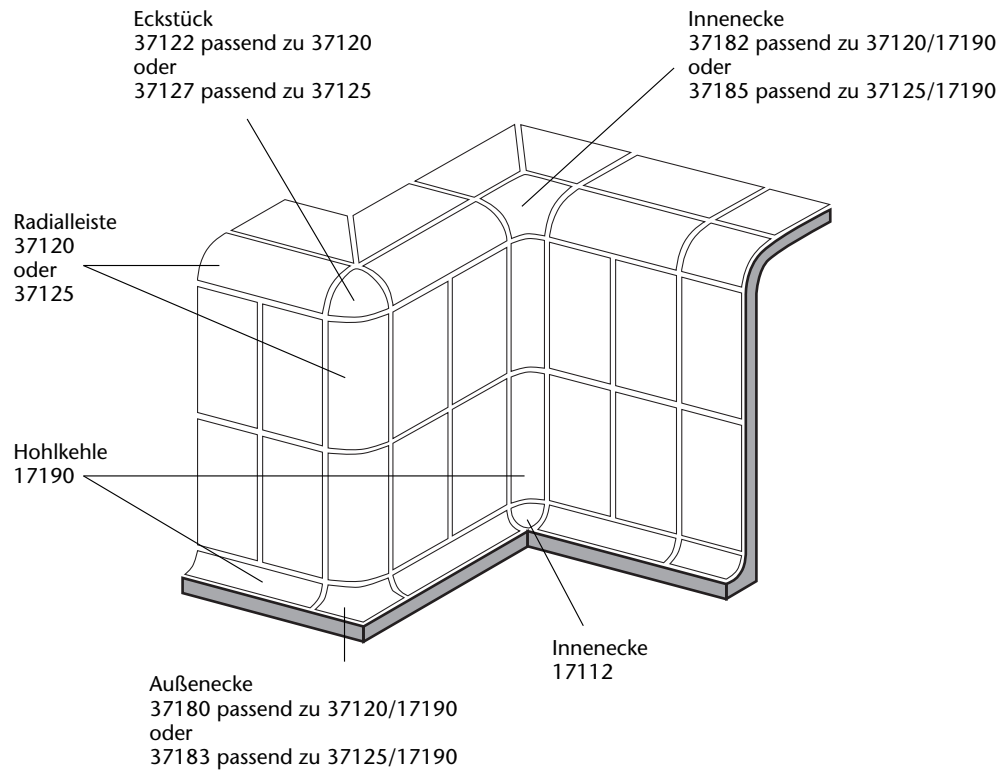
System Chroma



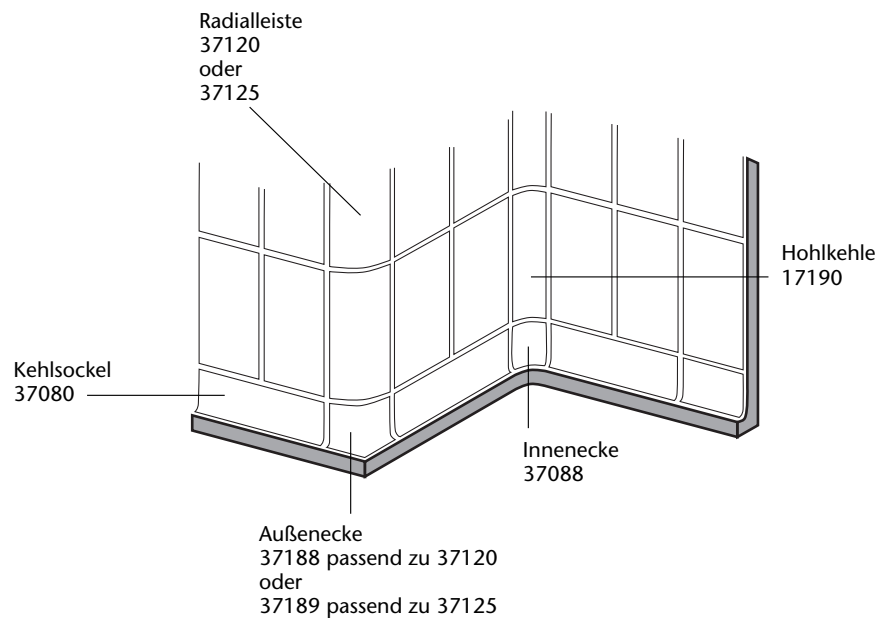


1.52 System-Kombinationen

Hohlkehlsystem kombiniert mit Radialleistensystem



Kehlsockelsystem kombiniert mit Radialleistensystem



Radius 33 mm*



Hohlkehle, r = 33 mm	Hohlkehle „halbe Länge“	Endkehle	Innenecke Gehrungspaar	Außenecke Gehrungspaar	Innenecke für Hohlkehlen für 3-seitigen Anschluss	
17190	17193	17191	17196	17194	17112	Formatnummer
244 x r33 x 6	119 x r33 x 6	244 x r33 x 6	244/244 x r33 x 6	127/127 x r33 x 6	33 x 33 x 33	Nennmaß
4,00	8,00					Herstellmaß mm
1,20/m	1,12/m	0,30/Stück	0,55/Paar	0,35/Paar	0,09/Stück	m - Stück
54 Stück	108 Stück	54 Stück	27 Paar	24 Paar		m/St./Paar - kg
13,50	13,50					Paket - St./Paar
16,20	15,12	16,20	14,85	8,40		Paket - m
						Paket - kg
						Palette - m
						Palette - kg
701-17190 Preisgr. A423 (St.)	701-17193 Preisgr. A413 (St.)	701-17191 Preisgr. A425 (St.)	701-17196 Preisgr. A471 (Paar)	701-17194 Preisgr. A471 (Paar)	701-17112 Preisgr. A434 (St.)	701 weiß matt
5533-17190 Preisgr. A428 (St.)	5533-17193 Preisgr. A416 (St.)	5533-17191 Preisgr. A434 (St.)	5533-17196 Preisgr. A487 (Paar)	5533-17194 Preisgr. A487 (Paar)	5533-17112 Preisgr. A442 (St.)	5533 blau 3

System Chroma

* Hohlkehlsystem mit Radius 60 mm: siehe Serie Chroma II Seite 1.13.



Kehlssockelsystem



Kehlsockel, r = 12 mm	Außenecke Gehrungspaar	Innenecke Gehrungspaar	
37080	37081	37082	Formatnummer
25 x 12,5 cm			Nennmaß
244 x 125/12 x 8	(2x) 131 x 125/12 x 8	(2x) 119 x 125/12 x 8	Herstellmaß mm
4,00			m - Stück
2,52/m	0,60/Paar	0,40/Paar	m/Paar - kg
20 Stück	10 Paar	10 Paar	Paket - St./Paar
5,00			Paket - m
12,60	6,00	4,00	Paket - kg
			Palette - m
			Palette - kg
701-37080 Preisgr. A434 (St.)	701-37081 Preisgr. A475 (Paar)	701-37082 Preisgr. A475 (Paar)	701 weiß matt



1.54 Radialleistensysteme

Stranggepr. keram. Platten, Präzision, DIN EN 14411, Gruppe Al_B, glasiert (GL) für Bodenbeläge und Wandbekleidungen im Innen- und Außenbereich (Steinzeugplatten)

Radius 30 mm



Radialleiste,
r = 30 mm

„halbe“ Radialleiste

Eckstück

Außenecke für
Übergang Hohlkehle
17190 auf
Radialleiste 37120

Außenecke für
Übergang Kehlsöckel
37080 auf
Radialleiste 37120

Innenecke für
Übergang Hohlkehle
17190 auf
Radialleiste 37120

Innenecke für
Übergang Kehlsöckel
37080 auf
Radialleiste 17190

System Chroma

Formatnummer	37120	37121	37122	37180	37188	37182	37088
Nennmaß							
Herstellmaß	244 x r30 x 8 mm	119 x r30 x 8 mm					
m - Stück	4,00	8,00					
m/St. - kg	0,76/m	0,80/m	0,03/Stück	0,12/Stück	0,30/Stück	0,09/Stück	0,30/Stück
Paket - Stück	99	198					
Paket - m	24,75	24,75					
Paket - kg	18,81	19,80					
Palette - m							
Palette - kg							
701 weiß matt	701-37120 Preisgr. A425 (St.)	701-37121 Preisgr. A416 (St.)	701-37122 Preisgr. A445 (St.)	701-37180 Preisgr. A474 (St.)	701-37188 Preisgr. A506 (St.)	701-37182 Preisgr. A506 (St.)	701-37088 Preisgr. A471 (St.)
5533 blau 3	5533-37120 Preisgr. A434 (St.)	5533-37121 Preisgr. A418 (St.)	5533-37122 Preisgr. A458 (St.)	5533-37180 Preisgr. A480 (St.)	5533-37188 Preisgr. A511 (St.)	5533-37182 Preisgr. A519 (St.)	5533-37088 Preisgr. A480 (St.)
91 weiß	91-37120 Preisgr. A434 (St.)	91-37121 Preisgr. A418 (St.)	91-37122 Preisgr. A458 (St.)			91-37182 Preisgr. A519 (St.)	
52 dunkelblau	52-37120 Preisgr. A438 (St.)	52-37121 Preisgr. A423 (St.)	52-37122 Preisgr. A467 (St.)				
84 dunkelblau	84-37120 Preisgr. A445 (St.)	84-37121 Preisgr. A425 (St.)	84-37122 Preisgr. A487 (St.)				



Radius 60 mm



Radialleiste,
r = 60 mm

„halbe“ Radialleiste

Eckstück

Außenecke für
Übergang Hohlkehle
17190 auf
Radialleiste 37125

Außenecke für
Übergang Kehlsöckel
37080 auf
Radialleiste 37125

Innenecke für
Übergang Hohlkehle
17190 auf
Radialleiste 37125

Formatnummer	37125	37126	37127	37183	37189	37185	
Nennmaß							
Herstellmaß	244 x r60 x 8 mm	119 x r60 x 8 mm					
m - Stück	4,00	8,00					
m/St. - kg	1,52/m	1,52/m	0,10/Stück	0,25/Stück	0,30/Stück	0,20/Stück	
Paket - Stück	24	48					
Paket - m	6,00	6,00					
Paket - kg	9,12	9,12					
Palette - m							
Palette - kg							
701 weiß matt	701-37125 Preisgr. A449 (St.)	701-37126 Preisgr. A434 (St.)	701-37127 Preisgr. A489 (St.)	701-37183 Preisgr. A506 (St.)	701-37189 Preisgr. A519 (St.)	701-37185 Preisgr. A519 (St.)	
91 weiß	91-37125 Preisgr. A467 (St.)	91-37126 Preisgr. A438 (St.)	91-37127 Preisgr. A511 (St.)			91-37185 Preisgr. A533 (St.)	
52 dunkelblau	52-37125 Preisgr. A475 (St.)	52-37126 Preisgr. A445 (St.)	52-37127 Preisgr. A528 (St.)				
5533 blau 3	5533-37125 Preisgr. A467 (St.)	5533-37126 Preisgr. A438 (St.)	5533-37127 Preisgr. A511 (St.)	5533-37183 Preisgr. A511 (St.)	5533-37189 Preisgr. A533 (St.)	5533-37185 Preisgr. A533 (St.)	



Die dargestellten Produkte können auch in anderen Farben der Serien Chroma II und Chroma II non-slip gefertigt werden. Gerne prüfen wir die Möglichkeit einer solchen Sonderproduktion im Einzelfall.

Projekt: Hallenbad / Standort: Schwarzenfeld, Deutschland / Architekt: AGROB BUCHTAL Architektenservice, Bauamt Schwarzenfeld / Serie: Bäderspezialprogramm

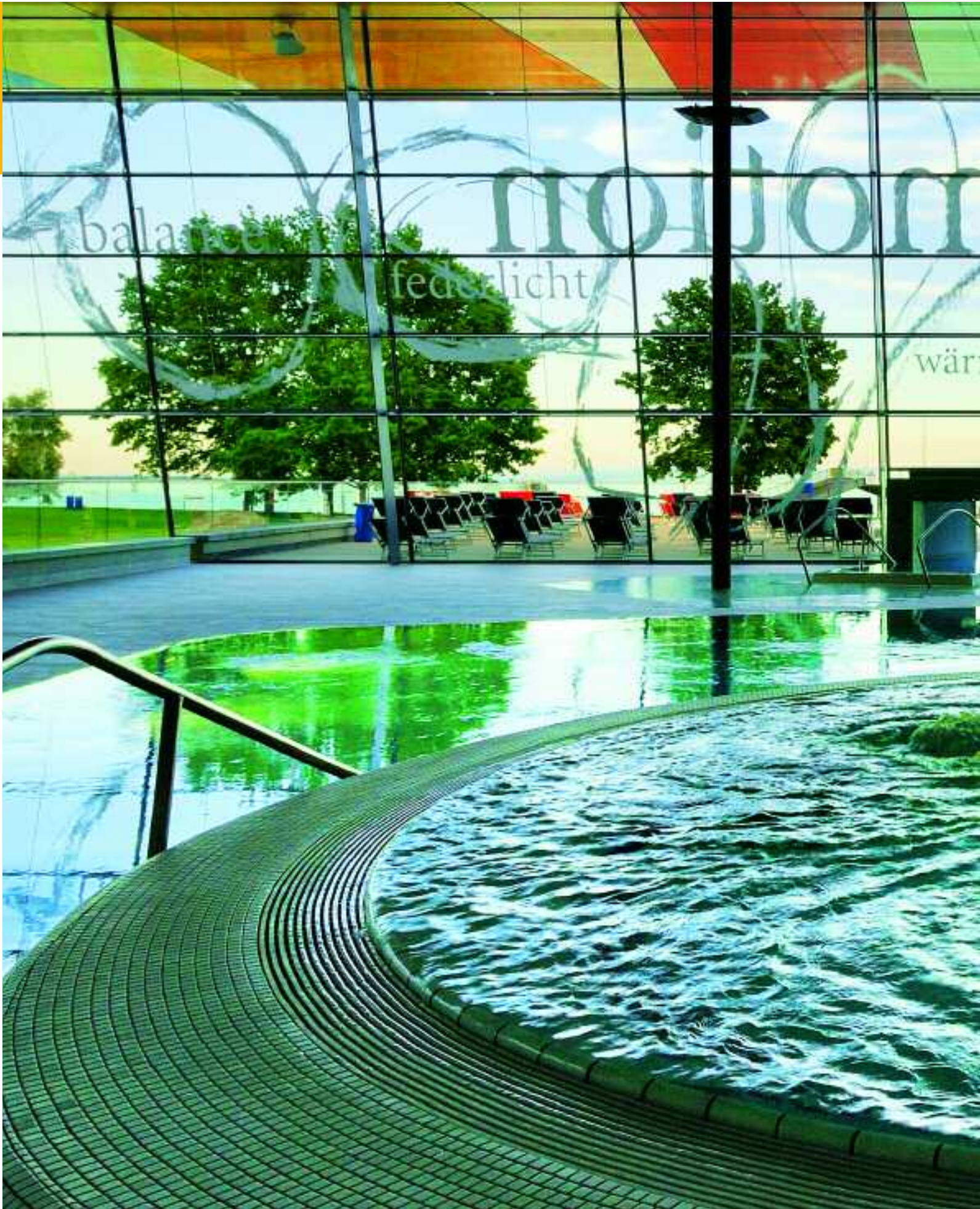


System Chroma

1.56 Beckenkopfsysteme

Projekt: Bodenseetherme / Standort: Konstanz, Deutschland / Architekt: 4a Architekten / Serien: Chroma II, Bäderspezialprogramm, Plural plus 2

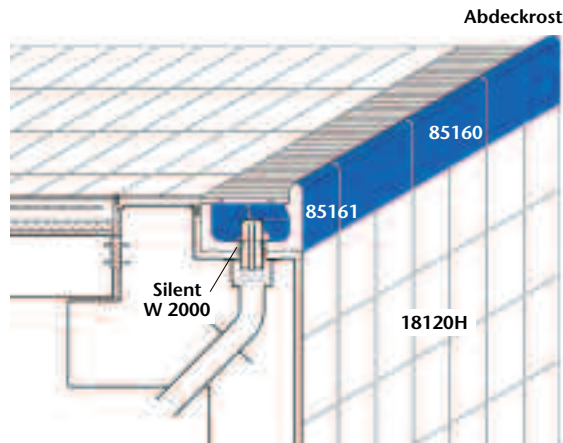
System Chroma





System Wiesbaden, hochliegend

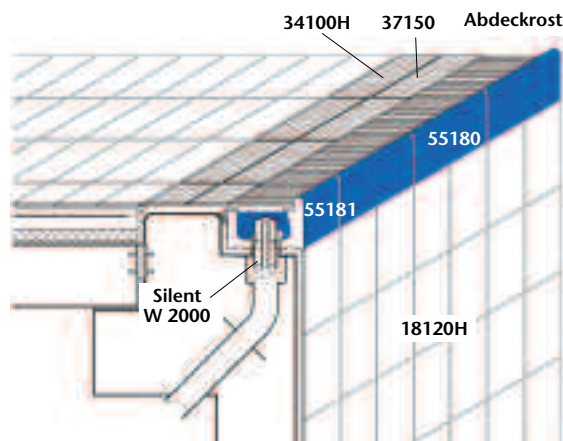
Großer Rinnenstein mit Handfasse, Abdeckrost und Flüsterablauf SILENT W 2000. Für vielfältige Bäderarten verwendbar.



- 18120H = Chroma II-Platte (Seite 1.10)
- 85160 = Überlaufrinne (Seite 1.62)
- 85161 = Überlaufrinne mit Ablauf (Seite 1.62)
- Abdeckrost (Seite 1.74)
- Flüsterablauf Silent W 2000 (Seite 1.75)

System Wiesbaden, hochliegend

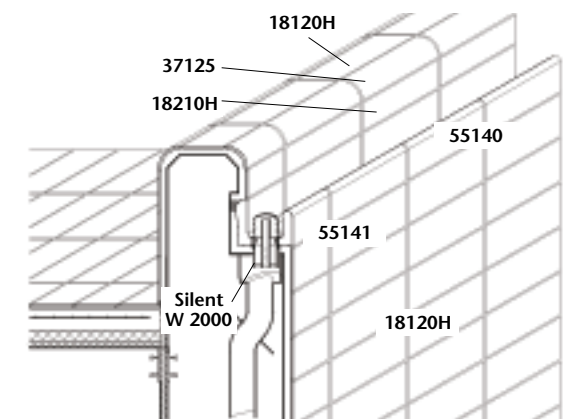
Kleiner Rinnenstein mit Handfasse, Abdeckrost und Flüsterablauf SILENT W 2000.



- 18120H = Chroma II-Platte (Seite 1.10)
- 55180 = Überlaufrinne (Seite 1.62)
- 55181 = Überlaufrinne mit Ablauf (Seite 1.62)
- 34100H = Rillenplatte (Seite 1.69)
- 37150 = Schenkelplatte gerillt (Seite 1.73)
- Abdeckrost (Seite 1.76)
- Flüsterablauf Silent W 2000 (Seite 1.75)

System Wiesbaden, tiefliegend

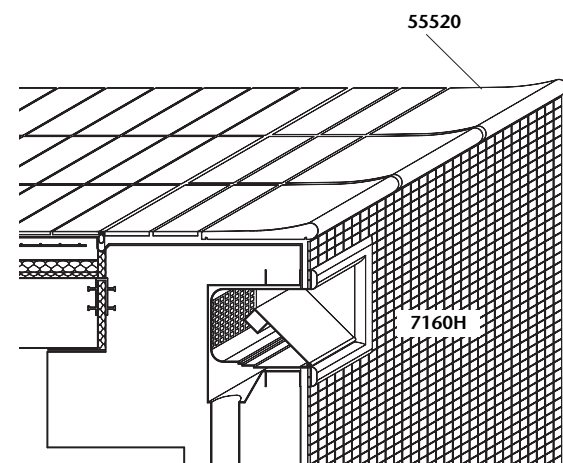
Kleiner Rinnenstein (ohne Abdeckrost) mit Flüsterablauf SILENT W 2000. Für therapeutische Bäder.



- 18120H = Chroma II-Platte (Seite 1.10)
- 18210H = Chroma II-Riemchen (Seite 1.10)
- 37125 = Radialleiste (Seite 1.54)
- 55140 = Überlaufrinne (Seite 1.63)
- 55141 = Überlaufrinne mit Ablauf (Seite 1.61)
- Flüsterablauf Silent W 2000 (Seite 1.75)

System Skimmer

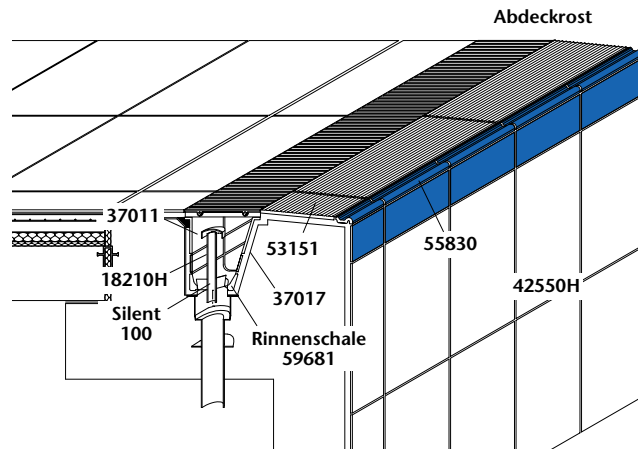
mit Beckenrandstein Residence



- 7160H = Chroma II-Mosaik (Seite 1.24)
- 55520 = Beckenrandstein Residence (Seite 1.65)

System Finnland II

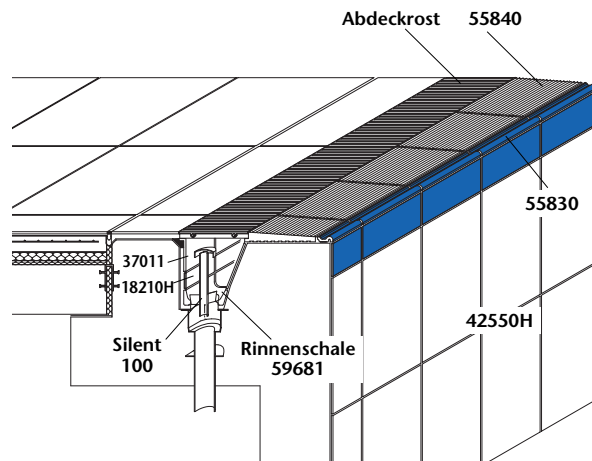
Schräger, strandähnlicher Beckenrand mit Handfasse; abgedeckte Rinne mit Rinnenschale und Flüsterablauf SILENT 100. Besonders geeignet für Sport- und Wettkampfbecken.



- 42550H = Chroma II-Platte (Seite 1.10)
- 18210H = Chroma II-Riemchen (Seite 1.10)
- 37011 = Schenkelplatte (Seite 1.73)
- 37017 = schräge Schenkelplatte (Seite 1.73)
- 53151 = Rillenplatte (Seite 1.66)
- 55830 = Handfaßstein (Seite 1.66)
- 59681 = Rinnenschale mit Ablauf (Seite 1.74)
- Abdeckrost (Seite 1.76)
- Flüsterablauf Silent 100 (Seite 1.75)

System Finnland II

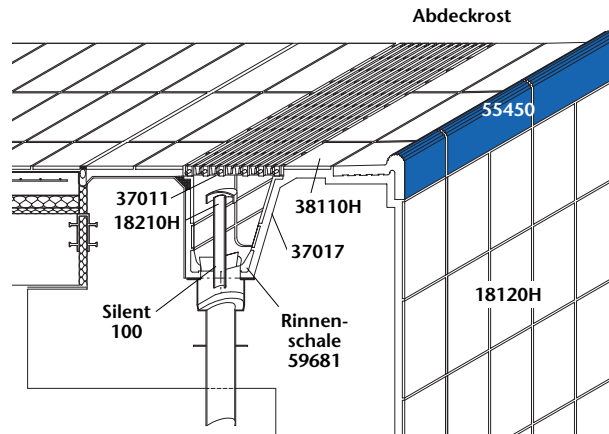
Schräger, strandähnlicher Beckenrand mit Handfasse und schrägem Rillenstein; abgedeckte Rinne mit Rinnenschale und Flüsterablauf SILENT 100. Besonders geeignet für Sport- und Wettkampfbecken.



- 42550H = Chroma II-Platte (Seite 1.10)
- 18210H = Chroma II-Riemchen (Seite 1.10)
- 37011 = Schenkelplatte (Seite 1.73)
- 55840 = schräger Rillenstein (Seite 1.66)
- 55830 = Handfaßstein (Seite 1.66)
- 59681 = Rinnenschale mit Ablauf (Seite 1.74)
- Abdeckrost (Seite 1.76)
- Flüsterablauf Silent 100 (Seite 1.75)

System Zürich

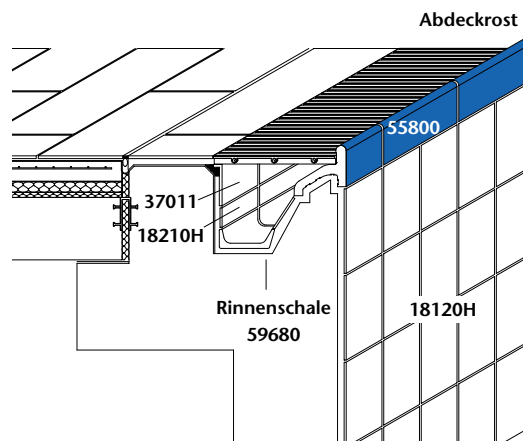
Hochliegende Überflutungskante als Handfasse; abgedeckte Rinne mit Rinnenschale und Flüsterablauf SILENT 100. Für öffentliche Bäder.



- 18120H = Chroma II-Platte (Seite 1.10)
- 18210H = Chroma II-Riemchen (Seite 1.10)
- 37011 = Schenkelplatte (Seite 1.73)
- 37017 = schräge Schenkelplatte (Seite 1.73)
- 38110H = Chroma II non-slip (Seite 1.29)
- 55450 = Beckenrandstein (Seite 1.64)
- Abdeckrost (Seite 1.76)
- Flüsterablauf Silent 100 (Seite 1.75)
- 59681 = Rinnenschale mit Ablauf (Seite 1.74)

System Berlin

Hochliegende Überflutungskante als Handfasse; abgedeckte Rinne mit „weichem“ Einlauf. Für öffentliche Bäder und Sanierungen.



- 18120H = Chroma II-Platte (Seite 1.10)
- 18210H = Chroma II-Riemchen (Seite 1.10)
- 37011 = Schenkelplatte (Seite 1.73)
- 55800 = Beckenrandstein (Seite 1.65)
- 59680 = Rinnenschale (Seite 1.74)
- Abdeckrost (Seite 1.76)



- **optisch-taktile Flächenraasterung** vermeidet reizlose Monotonie
- **ästhetische Optik**
- **nahezu unbegrenzte farbliche Möglichkeiten** erlauben durchgängige, individuelle Gestaltungskonzepte
- **zahlreiche Beckenkopf-Systeme** für alle Arten von Schwimmbädern
- **vielfältige Formteile und Speziallösungen** für angrenzende Bereiche wie z. B. Sitzbänke, Treppen, Stehstufen, Steigleiternischen, Schriftplatten, Duschtassensysteme
- **Beckenrand-Systeme und Formteile massiv**, d. h. ohne Hohlräume
- **perfekt abgestimmtes Zubehör** wie z. B. Abdeckroste, Flüsterabläufe u.ä.
- **dauerhafte Integration** von Schwimmstreifen, Sicherheits- und Wasserballspielfeld-Markierungen, Schriftplatten etc.
- **größtmögliche Freiheit bezüglich der Beckenform** (ohne Beschränkung auf vorgefertigte Standardteile oder aufwendige Sonderanfertigungen)
- **differenzierte, trittsichere Boden-Lösungen** für Kinder-, Plansch oder Nichtschwimmer-Becken, Duschen, Beckenumgänge, Umkleiden etc.
- **hygienisch einwandfrei**
- **ökologisch unbedenklich**
- **verrottungs- und korrosionsfrei** (eisenhaltige Wässer...)
- **beständig gegen aggressives Chlor-, Salz-, Thermal-, Mineral- und ozonversetztes Wasser**
- **beständig gegen Reinigungs- und Desinfektionsmittel**
- **lichtecht** auch bei extremer Sonneneinstrahlung
- **langlebig**
- **kostengünstig**
- **trittsichere Lösungen bis an den Beckenrand**
- **geräuschärmere Rinnensteine als andere Hersteller**

Mit dem Bäder-Spezialprogramm von AGROB BUCHTAL können problemlos wettkampftaugliche und olympiagerechte Becken entsprechend der FINA-Regeln ausgeführt werden.

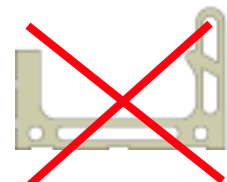
Rinnenstein Wiesbaden Mosaikausklung



massive Lösung von AGROB BUCHTAL:



Beckenrandstein mit Hohlräumen: Daraus resultieren Risiken bezüglich Hygiene, Stabilität und Frostbeständigkeit (wird von AGROB BUCHTAL nicht hergestellt)



Große „Flüsterrinne“ Wiesbaden Silent
(Abdeckroste 250 mm breit, siehe Seite 1.74)



Überlaufrinne*	„halbe“ Überlaufrinne	Ablauf (Ø 86 mm)**	Ablauf (Ø 86 mm)**	Linke Endplatte/ Rechte Endplatte	Innenecke (Gehrungspaar 4-tlg.)	Außenecke (Gehrungspaar 4-tlg.) Eckradius 30 mm	
85190	85195	85191***	85193	85197/85198	S85192	85196	Formatnummer
244 x 295 x 200/140	119 x 295 x 200/140	244 x 295 x 200/140	119 x 295 x 200/140	pass. zum Rinnenquers.	(2x) 414/119 x 295 x 200/140	(2x) 490 x 295 x 200/140	Nennmaß
4,00	8,00						Herstellmaß mm
41,60/m	40,80/m	10,10/Stück	4,80/Stück	0,30/Stück	20,80/Paar	30,40/Paar	m - Stück
1 Stück	2 Stück	1 Stück	2 Stück		1 Paar	1 Paar	m/St./Paar - kg
0,25	0,25						Paket - St./Paar
10,40	10,20	10,10	9,60		20,80	30,40	Paket - m
							Paket - kg
							Palette - m
							Palette - kg
701-85190	701-85195	701-85191	701-85193	701-85197/98	701-S85192	701-85196	701
Preisgr. A705 (St.)	Preisgr. A636 (St.)	Preisgr. A734 (St.)	Preisgr. A683 (St.)	Preisgr. A519 (St.)	Preisgr. A814 (Paar)	Preisgr. A814 (Paar)	weiß matt
5533-85190	5533-85195	5533-85191	5533-85193	5533-85197/98	5533-S85192	5533-85196	5533
Preisgr. A716 (St.)	Preisgr. A645 (St.)	Preisgr. A741 (St.)	Preisgr. A698 (St.)	Preisgr. A545 (St.)	Preisgr. A816 (Paar)	Preisgr. A816 (Paar)	blau 3
5535-85190	5535-85195	5535-85191	5535-85193	5535-85197/98	5535-S85192	5535-85196	5535
Preisgr. A716 (St.)	Preisgr. A645 (St.)	Preisgr. A741 (St.)	Preisgr. A698 (St.)	Preisgr. A545 (St.)	Preisgr. A816 (Paar)	Preisgr. A816 (Paar)	blau 5

* Für den Steigleiterbereich auch mit unterseitig gerundeter Vorderkante erhältlich.
** Passender Flüsterablauf „Silent W 2000“ siehe Seite 1.75.
*** Format 85191 auch mit Ablauf Ø 100 mm erhältlich. (= Format 551325)

Für die auf dieser Seite gezeigten Produkte sind auf Wunsch konische Zuschnitte möglich.
Für die auf dieser Seite gezeigten Produkte wird kein Palettenrabatt gewährt.

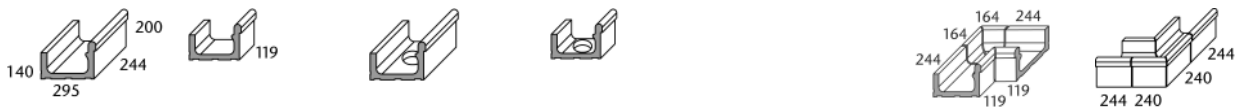
Darstellung Wirkungsprinzip

Die Spezial-Version „Flüsterrinne“ Wiesbaden Silent ist eine Entwicklung zur deutlichen Reduzierung des Geräuschpegels - von ca. **10 dBA** bei einer Wassermenge von 6 m³/h auf 1 m Rinne im Vergleich zu einer konventionellen Wiesbadener Rinne. Diese Lösung fußt auf einem komplexen Zusammenspiel aus Rinnenformgebung, Abdeckrost-Platzierung und speziell gestalteter Abdeckrost-Auflage-Leiste (Gewährleistungsansprüche nur bei Verwendung von „AGROB BUCHTAL“-Querrosten).



Wiesbaden Silent **konventionell**

Große „Rinne“ Wiesbaden - Mosaikausklinkung**** (auf Anfrage auch als geräuscharme Flüsterrinne Wiesbaden Silent erhältlich)
(Abdeckroste 250 mm breit, siehe Seite 1.74)



Überlaufrinne*	„halbe“ Überlaufrinne	Ablauf (Ø 86 mm)**	Ablauf (Ø 86 mm)**	Innenecke (Gehrungspaar 4-tlg.)	Außenecke (Gehrungspaar 4-tlg.) Eckradius 30 mm	
95160	95165	95161	95163	S95162	95166	Formatnummer
244 x 295 x 200/140	119 x 295 x 200/140	244 x 295 x 200/140	119 x 295 x 200/140	(2x) 414/119 x 295 x 200/140	(2x) 490 x 295 x 200/140	Nennmaß
4,00	8,00					Herstellmaß mm
39,20/m	39,20/m	9,50/Stück	4,75/Stück	20,20/Paar	29,20/Paar	m - Stück
1 Stück	2 Stück	1 Stück	2 Stück	1 Paar	1 Paar	m/St./Paar - kg
0,25	0,25					Paket - St./Paar
9,80	9,80	9,50	9,50	20,20	29,20	Paket - m
						Paket - kg
						Palette - m
						Palette - kg
5535-95160	5535-95165	5535-95161	5535-95163	5535-S95162	5535-95166	5535
Preisgr. A663 (St.)	Preisgr. A601 (St.)	Preisgr. A698 (St.)	Preisgr. A638 (St.)	Preisgr. A804 (Paar)	Preisgr. A804 (Paar)	blau 5

**** passendes Mosaik: Serie Chroma II Mosaik, Seite 1.24.

Die dargestellten Produkte können auch in anderen Farben der Serie Chroma II gefertigt werden. Gerne prüfen wir die Möglichkeit einer solchen Sonderproduktion im Einzelfall.



Große Rinne

(Abdeckkroste 250 mm breit, siehe Seite 1.76)



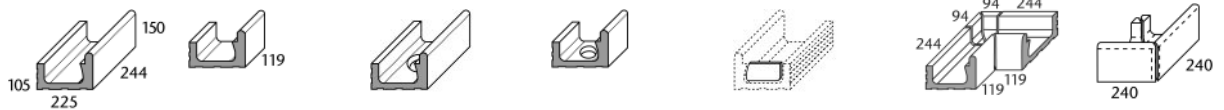
System Chroma

	Überlaufrinne*	„halbe“ Überlaufrinne	Ablauf (Ø 86 mm)**	Ablauf (Ø 86 mm)**	Linke Endplatte/ Rechte Endplatte	Innenecke (Gehrungspaar 4-tlg.)	Außenecke (Gehrungspaar 4-tlg.) Eckradius 30 mm
Formatnummer	85160	85165	85161	85163	85167/85168	S85162	85166
Nennmaß							
Herstellmaß mm	244 x 295 x 200/140	119 x 295 x 200/140	244 x 295 x 200/140	119 x 295 x 200/140	pass. zum Rinnenquers.	(2x)414/119 x 295 x 200/140	(2x) 490 x 300 x 200/140
m - Stück	4,00	8,00					
m/St./Paar - kg	41,20/m	40,00/m	10,00/Stück	4,70/Stück	0,30/Stück	20,50/Pair	30,00/Pair
Paket - St./Paar	1 Stück	2 Stück	1 Stück	2 Stück		1 Paar	1 Paar
Paket - m	0,25	0,25					
Paket - kg	10,30	10,00	10,00	9,40		20,50	30,00
Palette - m							
Palette - kg							
701 weiß matt	701-85160 Preisgr. A654 (St.)	701-85165 Preisgr. A587 (St.)	701-85161 Preisgr. A683 (St.)	701-85163 Preisgr. A629 (St.)	701-85167/68 Preisgr. A489 (St.)	701-S85162 Preisgr. A800 (Paar)	701-85166 Preisgr. A800 (Paar)
5533 blau 3	5533-85160 Preisgr. A663 (St.)	5533-85165 Preisgr. A601 (St.)	5533-85161 Preisgr. A698 (St.)	5533-85163 Preisgr. A638 (St.)	5533-85167/68 Preisgr. A506 (St.)	5533-S85162 Preisgr. A804 (Paar)	5533-85166 Preisgr. A804 (Paar)
5535 blau 5	5535-85160 Preisgr. A663 (St.)	5535-85165 Preisgr. A601 (St.)	5535-85161 Preisgr. A698 (St.)	5535-85163 Preisgr. A638 (St.)	5535-85167/68 Preisgr. A506 (St.)	5535-S85162 Preisgr. A804 (Paar)	5535-85166 Preisgr. A804 (Paar)



* Für den Steigleiterbereich auch mit unterseitig gerundeter Vorderkante erhältlich.

Kleine Rinne auch als geräuscharme „Flüsterrinne“ WIESBADEN SILENT erhältlich (= Format-Nr. 85180 ff, Preis auf Anfrage) (Abdeckkroste 191 mm breit, siehe Seite 1.76)



	Überlaufrinne	„halbe“ Überlaufrinne	Ablauf (Ø 86 mm)**	Ablauf (Ø 86 mm)**	Linke Endplatte/ Rechte Endplatte	Innenecke (Gehrungspaar 4-tlg.)	Außenecke (Gehrungspaar) Eckradius 30 mm
Formatnummer	55180	55185	55181	S50044	55187/55188	S55182	55186
Nennmaß							
Herstellmaß mm	244 x 225 x 150/105	119 x 225 x 150/105	244 x 225 x 150/105	119 x 225 x 150/105	pass. zum Rinnenquers.	(2x)344/119 x 225 x 150/105	(2x) 240x225x150/105
m - Stück	4,00	8,00					
m/St./Paar - kg	28,00/m	27,44/m	6,60/Stück	3,10/Stück	0,20/Stück	11,80/Pair	8,30/Pair
Paket - St./Paar	1 Stück	2 Stück	1 Stück	2 Stück		1 Paar	1 Paar
Paket - m	0,25	0,25					
Paket - kg	7,00	6,86	6,60	6,20		11,80	8,30
Palette - m							
Palette - kg							
701 weiß matt	701-55180 Preisgr. A615 (St.)	701-55185 Preisgr. A547 (St.)	701-55181 Preisgr. A645 (St.)	701-S50044 Preisgr. A601 (St.)	701-55187/88 Preisgr. A487 (St.)	701-S55182 Preisgr. A723 (Paar)	701-55186 Preisgr. A723 (Paar)
5533 blau 3	5533-55180 Preisgr. A618 (St.)	5533-55185 Preisgr. A556 (St.)	5533-55181 Preisgr. A654 (St.)	5533-S50044 Preisgr. A608 (St.)	5533-55187/88 Preisgr. A489 (St.)	5533-S55182 Preisgr. A731 (Paar)	5533-55186 Preisgr. A731 (Paar)
5535 blau 5	5535-55180 Preisgr. A618 (St.)	5535-55185 Preisgr. A556 (St.)	5535-55181 Preisgr. A654 (St.)	5535-S50044 Preisgr. A608 (St.)	5535-55187/88 Preisgr. A489 (St.)	5535-S55182 Preisgr. A731 (Paar)	5535-55186 Preisgr. A731 (Paar)



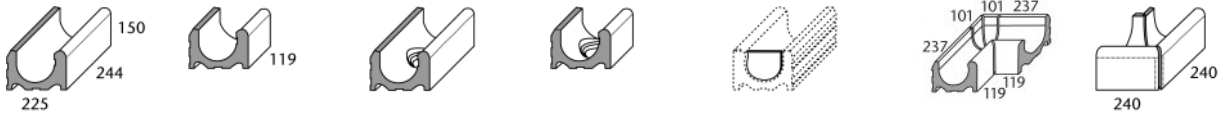
** Passender Flüsterablauf „Silent W 2000“ siehe Seite 1.75.

Für die auf dieser Seite gezeigten Produkte sind auf Wunsch konische Zuschnitte möglich.
Für die auf dieser Seite gezeigten Produkte wird kein Palettenrabatt gewährt.



Die dargestellten Produkte können auch in anderen Farben der Serie Chroma II gefertigt werden. Gerne prüfen wir die Möglichkeit einer solchen Sonderproduktion im Einzelfall.

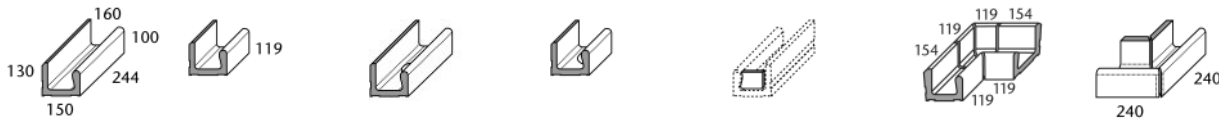
Große Rinne (ohne Abdeckrost-Auflager)



Überlaufrinne	„halbe“ Überlaufrinne	Ablauf (Ø 86 mm)*	Ablauf (Ø 86 mm)*	Linke Endplatte/ Rechte Endplatte	Innenecke (Gehrungspaar 4-tlg.)	Außenecke (Gehrungspaar) Eckradius 30 mm	
55100	55105	55101	550065	55107/55108	55102	55106	Formatnummer
244 x 225 x 150	119 x 225 x 150	244 x 225 x 150	119 x 225 x 150	pass. zum Rinnenquers.	(2x)344/119 x 225 x 150	(2x) 240 x 225 x 150	Nennmaß
4,00	8,00						Herstellmaß mm
34,40/m	33,60/m	8,10/Stück	3,80/Stück	0,20/Stück	16,00/Paar	9,60/Paar	m - Stück
1 Stück	2 Stück	1 Stück	2 Stück		1 Paar	1 Paar	m/St./Paar - kg
0,25	0,25						Paket - St./Paar
8,60	8,40	8,10	7,60		16,00	9,60	Paket - m
							Paket - kg
							Palette - m
							Palette - kg
701-55100 Preisgr. A604 (St.)	701-55105 Preisgr. A539 (St.)	701-55101 Preisgr. A654 (St.)	701-550065 Preisgr. A618 (St.)	701-55107/08 Preisgr. A489 (St.)	701-555102 Preisgr. A723 (Paar)	701-55106 Preisgr. A723 (Paar)	701 weiß matt
5533-55100 Preisgr. A608 (St.)	5533-55105 Preisgr. A547 (St.)	5533-55101 Preisgr. A663 (St.)	5533-550065 Preisgr. A645 (St.)	5533-55107/08 Preisgr. A506 (St.)	5533-555102 Preisgr. A723 (Paar)	5533-55106 Preisgr. A723 (Paar)	5533 blau 3
5535-55100 Preisgr. A608 (St.)	5535-55105 Preisgr. A547 (St.)	5535-55101 Preisgr. A663 (St.)	5535-550065 Preisgr. A645 (St.)	5535-55107/08 Preisgr. A506 (St.)	5535-555102 Preisgr. A723 (Paar)	5535-55106 Preisgr. A723 (Paar)	5535 blau 5



Kleine Rinne (ohne Abdeckrost-Auflager)



Überlaufrinne	„halbe“ Überlaufrinne	Ablauf (Ø 75 mm)*	Ablauf (Ø 75 mm)*	Linke Endplatte/ Rechte Endplatte	Innenecke (Gehrungspaar 4-tlg.)	Außenecke (Gehrungspaar) Eckradius 30 mm	
55140	55145	55141	55143	55147/55148	55142	55146	Formatnummer
244 x 150/160 x 100/130	119 x 150/160 x 100/130	244 x 150/160 x 100/130	119 x 150/160 x 100/130	pass. zum Rinnenquers.	(2x) 279/119x150/160x100/130	(2x) 240x150/160x100/130	Nennmaß
4,00	8,00						Herstellmaß mm
17,80/m	18,08/m	4,10/Stück	2,00/Stück	0,10/Stück	7,05/Paar	6,30/Paar	m - Stück
2 Stück	4 Stück	2 Stück	4 Stück		1 Paar	1 Paar	m/St./Paar - kg
0,25	0,25						Paket - St./Paar
8,90	9,04	8,20	8,00		7,05	6,30	Paket - m
							Paket - kg
							Palette - m
							Palette - kg
701-55140 Preisgr. A601 (St.)	701-55145 Preisgr. A533 (St.)	701-55141 Preisgr. A638 (St.)	701-55143 Preisgr. A601 (St.)	701-55147/48 Preisgr. A487 (St.)	701-555142 Preisgr. A716 (Paar)	701-55146 Preisgr. A716 (Paar)	701 weiß matt
5533-55140 Preisgr. A604 (St.)	5533-55145 Preisgr. A539 (St.)	5533-55141 Preisgr. A638 (St.)	5533-55143 Preisgr. A601 (St.)	5533-55147/48 Preisgr. A489 (St.)	5533-555142 Preisgr. A723 (Paar)	5533-55146 Preisgr. A723 (Paar)	5533 blau 3
5535-55140 Preisgr. A604 (St.)	5535-55145 Preisgr. A539 (St.)	5535-55141 Preisgr. A638 (St.)	5535-55143 Preisgr. A601 (St.)	5535-55147/48 Preisgr. A489 (St.)	5535-555142 Preisgr. A723 (Paar)	5535-55146 Preisgr. A723 (Paar)	5535 blau 5

* Passender Flüsterablauf „Silent W 2000“ siehe Seite 1.75.

Für die auf dieser Seite gezeigten Produkte sind auf Wunsch konische Zuschnitte möglich.
Für die auf dieser Seite gezeigten Produkte wird kein Palettenrabatt gewährt.



Die dargestellten Produkte können auch in anderen Farben der Serie Chroma II gefertigt werden. Gerne prüfen wir die Möglichkeit einer solchen Sonderproduktion im Einzelfall.



System Chroma

z. B. für Systeme Zürich, Wiesbaden tiefliegender Wasserspiegel, „Skimmer“ etc.

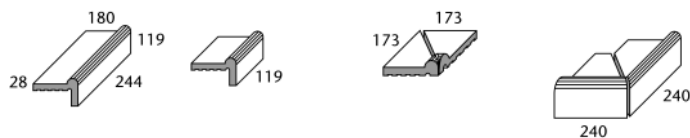


	Beckenrandstein	„halber“ Beckenrandstein	Innenecke (Gehrungspaar)	Außenecke (Gehrungspaar) Eckradius 30 mm			
Formatnummer	55440	55445	55442	55446			
Nennmaß							
Herstellmaß mm	244 x 119/50 x 20	119 x 119/50 x 20	(2x) 112 x 112/50 x 20	(2x) 240 x 119/50 x 20			
m - Stück	4,00	8,00					
m/Paar - kg	6,20/m	6,24/m	0,60/Paar	2,50/Paar			
Paket - St./Paar	10 Stück	20 Stück		5 Paar			
Paket - m	2,50						
Paket - kg	15,50	15,60		12,50			
Palette - m							
Palette - kg							
Trittsicherheit	-/C	-/C	-/C	-/C			
900 graubeige	900-55440 Preisgr. A511 (St.)	900-55445 Preisgr. A467 (St.)	900-55442 Preisgr. A533 (Paar)	900-55446 Preisgr. A608 (Paar)			
900 graubeige** 701 weiß matt	701-55440 Preisgr. A547 (St.)	701-55445 Preisgr. A489 (St.)	701-55442 Preisgr. A581 (Paar)	701-55446 Preisgr. A654 (Paar)			
900 graubeige*** 5535 blau 5	5535-55440 Preisgr. A547 (St.)	5535-55445 Preisgr. A489 (St.)	5535-55442 Preisgr. A581 (Paar)	5535-55446 Preisgr. A654 (Paar)			



** Überhang und Wulst: 701 weiß matt.
*** Überhang und Wulst: 5535 blau 5.

z. B. für Systeme Zürich, Wiesbaden tiefliegender Wasserspiegel, „Skimmer“ etc.



	Beckenrandstein Unterkante unglasiert	„halber“ Beckenrandstein	Innenecke (Gehrungspaar)	Außenecke (Gehrungspaar) Eckradius 30 mm			
Formatnummer	55450	55455	55452	55456			
Nennmaß							
Herstellmaß mm	244 x 180/119 x 28	119 x 180/119 x 28	(2x) 173 x 173 x 28	(2x) 240 x 180/119 x 28			
m - Stück	4,00	8,00					
m/Paar - kg	14,80/m	14,40/m	1,80/Paar	5,50/Paar			
Paket - St./Paar	4 Stück	8 Stück	2 Paar	1 Paar			
Paket - m	1,00	1,00					
Paket - kg	14,80	14,40	3,60	5,50			
Palette - m							
Palette - kg							
Trittsicherheit	-/C	C	-/C	C	-/C	C	C
81 weiß** 5535 blau 5	900395-55450 Preisgr. A625 (St.)	900395-55455 Preisgr. A560 (St.)	900395-55452 Preisgr. A663 (Paar)	900395-55456 Preisgr. A748 (Paar)			



** Überhang und Wulst: 5535 blau 5.

* Abdeckroste siehe Seite 1.76. Rinnenschale siehe Seite 1.74.

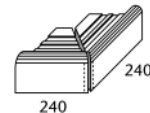
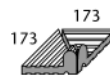
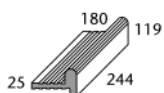
Für die auf dieser Seite gezeigten Produkte wird kein Palettenrabatt gewährt.



Die dargestellten Produkte können auch in anderen Farben der Serie Chroma II und Chroma II non-slip gefertigt werden. Gerne prüfen wir die Möglichkeit einer solchen Sonderproduktion im Einzelfall.

z. B. für Systeme Zürich, Wiesbaden tiefliegender Wasserspiegel, „Skimmer“ etc.

25 x 30 cm



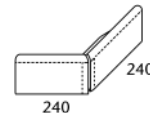
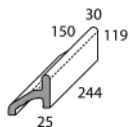
Residence**	Beckenrandstein	„halber“ Beckenrandstein	Innenecke (Gehrungspaar)	Außenecke (Gehrungspaar) Eckradius 30 mm	
55520	55460	55465	55462	55466	Formatnummer
25 x 30 cm					Nennmaß
244 x 300 x 20/42	244 x 180/119 x 25	119 x 180/119 x 25	(2x) 173 x 173 x 25	(2x) 240 x 180/119 x 25	Herstellmaß mm
4,00	4,00	8,00			m - Stück
17,20/m	14,88/m	14,40/m	1,50/Paar	5,70/Paar	m/Paar - kg
4 Stück	4 Stück	8 Stück	2 Paar	1 Paar	Paket - St./Paar
1,00	1,00	1,00			Paket - m
17,20	14,88	14,40	3,00	5,70	Paket - kg
					Palette - m
					Palette - kg
-/B					Trittsicherheit
	701-55460 Preisgr. A625 (St.)	701-55465 Preisgr. A560 (St.)	701-55462 Preisgr. A654 (Paar)	701-55466 Preisgr. A734 (Paar)	701 weiß matt***
	5533-55460 Preisgr. A636 (St.)	5533-55465 Preisgr. A577 (St.)	5533-55462 Preisgr. A668 (Paar)	5533-55466 Preisgr. A748 (Paar)	5533 blau 3****
91-55520 Preisgr. A514 (St.)					91 weiß
52-55520 Preisgr. A514 (St.)					52 dunkelblau

** Für diesen Artikel sind auf Wunsch konische Zuschnitte möglich.
*** Überhang und Wulst: 701 weiß matt.
**** Überhang und Wulst: 5533 blau 3.



System Chroma

für System Berlin



	Beckenrandstein	„halber“ Beckenrandstein	Innenecke (Gehrungspaar)	Außenecke (Gehrungspaar) Eckradius 30 mm	
	55800	55805	55802	55806	Formatnummer
					Nennmaß
	244 x 150/119 x 25/30	119 x 150/119 x 25/30	(2x) 143 x 143/119	(2x) 240 x 150/119 x 25/30	Herstellmaß mm
	4,00	8,00			m - Stück
	14,80/m	14,40/m	1,60/Paar	5,40/Paar	m/Paar - kg
	3 Stück	6 Stück	1 Paar	1 Paar	Paket - St./Paar
	0,75	0,75			Paket - m
	11,10	10,80	1,60	5,40	Paket - kg
					Palette - m
					Palette - kg
	701-55800 Preisgr. A638 (St.)	701-55805 Preisgr. A577 (St.)	701-55802 Preisgr. A668 (Paar)	701-55806 Preisgr. A754 (Paar)	701 weiß matt**
	5533-55800 Preisgr. A645 (St.)	5533-55805 Preisgr. A581 (St.)	5533-55802 Preisgr. A683 (Paar)	5533-55806 Preisgr. A757 (Paar)	5533 blau 3****
	5535-55800 Preisgr. A645 (St.)	5535-55805 Preisgr. A581 (St.)	5535-55802 Preisgr. A683 (Paar)	5535-55806 Preisgr. A757 (Paar)	5535 blau 5****

Die dargestellten Produkte können auch in anderen Farben der Serie Chroma II gefertigt werden. Gerne prüfen wir die Möglichkeit einer solchen Sonderproduktion im Einzelfall.

** Alle Ansichtsfächen: 701 weiß matt.
*** Alle Ansichtsfächen: 5533 blau 3.
**** Alle Ansichtsfächen: 5535 blau 5.

* Abdeckroste siehe Seite 1.76. Rinnenschale siehe Seite 1.74.

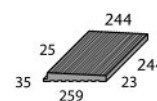
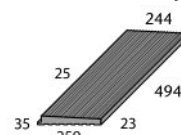
Für die auf dieser Seite gezeigten Produkte wird kein Palettenrabatt gewährt.



1.66 System Finland II*

Stranggepr. keram. Platten, Präzision, DIN EN 14411, Gruppe Al_B, glasiert (GL) / unglasiert (UGL) für Bodenbeläge im Innen- und Außenbereich (Steinzeugplatten)

Handfass-Stein



Rillenstein schräg*** Zur Fortführung des Beckenrandsystems „Finland II“

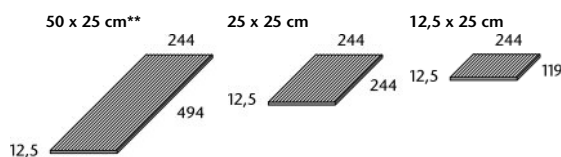
System Chroma

Formatnummer	55831	55830	55835	55832	55836	55841	55840
Nennmaß							
Herstellmaß mm	494 x 56 x 20/12,5	244 x 56 x 20/12,5	119 x 56 x 20/12,5	(2x) 49 x 49 x 20/12,5	(2x) 236 x 56 x 20/12,5	494 x 244 x 23/35 mm	244 x 244 x 23/35 mm
m - Stück	2,00	4,00	8,00			2,00	4,00
m/Pair - kg	1,82/m	1,80/m	1,76/m	0,08/Pair	0,79/Pair	16,20/m	15,80/m
Paket - St./Paar	8 Stück	28 Stück	56 Stück	18 Paar	14 Paar	2 Stück	6,00 Stück
Paket - m	4,00	7,00	7,00			1,00	1,50
Paket - kg	7,28	12,60	12,32	1,44	11,06	16,20	23,70
Palette - m							
Palette - kg							
Trittsicherheit	-/C	⊗	⊗	⊗	⊗	⊗	⊗
900 graubeige						900-55841 Preisgr. A638 (St.)	900-55840 Preisgr. A556 (St.)
91 weiß						91-55841 Preisgr. A663 (St.)	91-55840 Preisgr. A573 (St.)
52 dunkelblau	52-55831 Preisgr. A514 (St.)	52-55830 Preisgr. A471 (St.)	52-55835 Preisgr. A441 (St.)	52-55832 Preisgr. A519 (Paar)	52-55836 Preisgr. A581 (Paar)		



*** auch 119 mm lang (= Format 55845) lieferbar. Preise: 900: Preisgr. A506 (St.) 91: Preisgr. A519 (St)

Rillenplatten 12,5 mm stark. Z. B. zur Fortführung des Beckenrandsystems „Finland II“



Treppenplatten, Randstein



Formatnummer	53151	53150	53159	55821	55820	55825
Nennmaß	50 x 25 cm**	25 x 25 cm	12,5 x 25 cm	Treppenauftritt 50 cm	Treppenauftritt 25 cm	Treppenauftritt 12,5 cm
Herstellmaß mm	494 x 244 x 12,5	244 x 244 x 12,5	119 x 244 x 12,5	494 x 56 x 20/12,5	244 x 56 x 20/12,5	119 x 56 x 20/12,5
m - Stück	2,00	4,00	8,00	2,00	4,00	8,00
m - kg	7,10	7,12	7,12	1,54	1,52	1,52
Paket - Stück	6	9	21	12	42	84
Paket - m	3	2,25	2,63	6,00	10,50	10,50
Paket - kg	21,30	16,02	18,69	9,24	15,96	15,96
Palette - m						
Palette - kg						
Trittsicherheit	-/C	⊗	⊗	⊗	⊗	⊗
900 graubeige	900-53151 Preisgr. A463 (St.)	900-53150 Preisgr. A430 (St.)	900-53159 Preisgr. A410 (St.)			
91 weiß	91-53151 Preisgr. A528 (St.)	91-53150 Preisgr. A465 (St.)	91-53159 Preisgr. A423 (St.)			
84 dunkelblau				84-55821 Preisgr. A474 (St.)	84-55820 Preisgr. A441 (St.)	84-55825 Preisgr. A425 (St.)

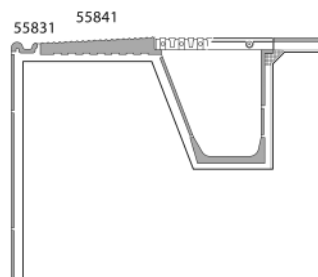


* Abdeckkroste siehe Seite 1.76. Rinnenschale siehe Seite 1.74.



Kopfkante rektifiziert

Für die auf dieser Seite gezeigten Produkte wird kein Palettenrabatt gewährt.



Die dargestellten Produkte können auch in anderen Farben der Serie „Chroma II non-slip“ gefertigt werden. Gerne prüfen wir die Möglichkeit einer solchen Sonderproduktion im Einzelfall.

Handfass-Stein (119 mm breit) mit blauer non-slip-Sicherheitsmarkierung



Handfass-Stein	„halber“ Handfass-Stein	Endstein links Eckradius 30 mm	Endstein rechts Eckradius 30 mm	Innenecke (Gehrungspaar)	Außenecke (Gehrungspaar) Eckradius 30 mm	
55730	55735	55737	55738	55732	55736	Formatnummer
244 x 119 x 15/30	119 x 119 x 15/30	244 x 119 x 15/30	244 x 119 x 15/30	(2x) 112 x 112 x 15/30	(2x) 240 x 119 x 15/30	Nennmaß
4,00	8,00					Herstellmaß mm
5,80/m	5,60/m	1,40/Stück	1,40/Stück	0,70/Paar	2,00/Paar	m - Stück
12 Stück	24 Stück	12 Stück	12 Stück	24 Paar	6 Paar	m/St./Paar - kg
3,00	3,00					Paket - St./Paar
17,40	16,80	16,80	16,80	16,80	12,00	Paket - m
						Paket - kg
						Palette - m
						Palette - kg
-/C	⊗	⊗	⊗	⊗	⊗	Trittsicherheit
52-55730 Preisgr. A487 (St.)	52-55735 Preisgr. A452 (St.)	52-55737 Preisgr. A506 (St.)	52-55738 Preisgr. A506 (St.)	52-55732 Preisgr. A547 (Paar)	52-55736 Preisgr. A615 (Paar)	900 graubeige 52 dunkelblau
900402-55730 Preisgr. A511 (St.)	900402-55735 Preisgr. A467 (St.)	900402-55737 Preisgr. A528 (St.)	900402-55738 Preisgr. A528 (St.)	900402-55732 Preisgr. A587 (Paar)	900402-55736 Preisgr. A645 (Paar)	91 weiß 52 dunkelblau

System Chroma

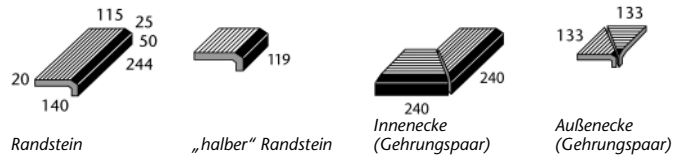
Handfass-Stein (150 mm breit) mit blauer non-slip-Sicherheitsmarkierung



Handfass-Stein	„halber“ Handfass-Stein	Endstein links Eckradius 30 mm	Endstein rechts Eckradius 30 mm	Innenecke (Gehrungspaar)	Außenecke (Gehrungspaar) Eckradius 30 mm	
59420	59425	59427	59428	59422	59426	Formatnummer
244 x 150 x 15/30	119 x 150 x 15/30	244 x 150 x 15/30	244 x 150 x 15/30	(2x) 143 x 143 x 15/30	(2x) 240 x 150 x 15/30	Nennmaß
4,00	8,00					Herstellmaß mm
6,40/m	6,32/m	1,60/Stück	1,60/Stück	1,00/Paar	2,10/Paar	m - Stück
12 Stück	24 Stück	12 Stück	12 Stück	12 Paar	6 Paar	m/St./Paar - kg
3,00	3,00					Paket - St./Paar
19,20	18,96	19,20	19,20	12,00	12,60	Paket - m
						Paket - kg
						Palette - m
						Palette - kg
-/C	⊗	⊗	⊗	⊗	⊗	Trittsicherheit
52-59420 Preisgr. A511 (St.)	52-59425 Preisgr. A467 (St.)	52-59427 Preisgr. A528 (St.)	52-59428 Preisgr. A528 (St.)	52-59422 Preisgr. A587 (Paar)	52-59426 Preisgr. A645 (Paar)	900 graubeige 52 dunkelblau
900402-59420 Preisgr. A533 (St.)	900402-59425 Preisgr. A487 (St.)	900402-59427 Preisgr. A560 (St.)	900402-59428 Preisgr. A560 (St.)	900402-59422 Preisgr. A618 (Paar)	900402-59426 Preisgr. A668 (Paar)	91 weiß 52 dunkelblau



Randstein mit blauer non-slip-Sicherheitsmarkierung



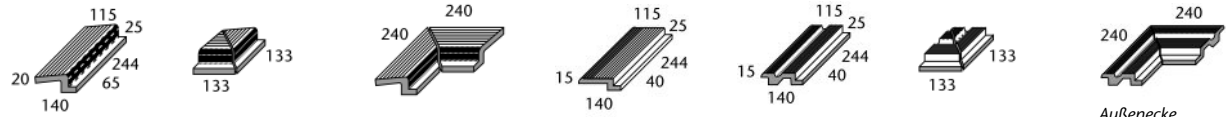
Randstein	„halber“ Randstein	Innenecke (Gehrungspaar)	Außenecke (Gehrungspaar)	
55720	55725	55722	55729	Formatnummer
244 x 140/50 x 20	119 x 140/50 x 20	(2x) 240 x 140/50 x 20	(2x) 133 x 133/50 x 20	Nennmaß
4,00	8,00			Herstellmaß mm
6,00/m	5,84/m	2,20/Paar	0,70/Paar	m - Stück
10 Stück	20 Stück	5 Paar	4 Paar	m/Paar - kg
2,50	2,50			Paket - St./Paar
15,00	14,60	11,00	2,80	Paket - m
				Paket - kg
				Palette - m
				Palette - kg
-/C	⊗	⊗	⊗	Trittsicherheit
52-55720 Preisgr. A528 (St.)	52-55725 Preisgr. A480 (St.)	52-55722 Preisgr. A668 (Paar)	52-55729 Preisgr. A604 (Paar)	900 graubeige 52 dunkelblau
900402-55720 Preisgr. A556 (St.)	900402-55725 Preisgr. A506 (St.)	900402-55722 Preisgr. A708 (Paar)	900402-55729 Preisgr. A636 (Paar)	91 weiß 52 dunkelblau

Sicherheitsmarkierung
in weiteren „Chroma II
non-slip“-Farben auf
Anfrage.

* Abdeckroste siehe Seite 1.76. Rinnenschale siehe Seite 1.74.
Für die auf dieser Seite gezeigten Produkte wird kein Palettenrabatt gewährt.



Randsteine (Beckenseite) mit blauer non-slip-Sicherheitsmarkierung



System Chroma

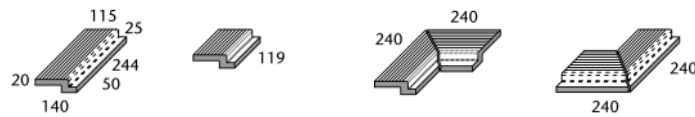
	Randstein**	Innenecke (Gehrungspaar)	Außenecke (Gehrungspaar)	Randstein***	Randstein****	Innenecke (Gehrungspaar)	Außenecke (Gehrungspaar) Eckradius 30 mm	
Formatnummer	55740	55742	55749	55770	55760	55762	55766	
Nennmaß								
Herstellmaß mm	244 x 140/65 x 20	(2x) 133 x 133/65 x 20	(2x) 240 x 140/65 x 20	244 x 140/40 x 15	244 x 140 x 15/40	(2x) 133 x 133 x 15/40	(2x) 240 x 140 x 15/40	
m - Stück	4,00			4,00	4,00			
m/Paar - kg	7,40/m	0,90/Pair	2,70/Pair	5,20/m	6,20/m	1,00/Pair	2,30/Pair	
Paket - St./Paar	6 Stück	4 Paar	3 Paar	12 Stück	9 Stück	2 Paar	4 Paar	
Paket - m	1,50			3,00	2,25			
Paket - kg	11,10	3,60	8,10	15,60	13,95	2,00	9,20	
Palette - m								
Palette - kg								
Trittsicherheit	-/C	☒	-/C	☒	-/C	☒	-/C	☒
900 graubeige 52 dunkelblau	52-55740 Preisgr. A556 (St.)	52-55742 Preisgr. A645 (Paar)	52-55749 Preisgr. A683 (Paar)	52-55770 Preisgr. A489 (St.)	52-55760 Preisgr. A556 (St.)	52-55762 Preisgr. A645 (Paar)	52-55766 Preisgr. A683 (Paar)	
91 weiß 52 dunkelblau	900402-55740 Preisgr. A577 (St.)	900402-55742 Preisgr. A668 (Paar)	900402-55749 Preisgr. A708 (Paar)	900402-55770 Preisgr. A506 (St.)	900402-55760 Preisgr. A577 (St.)	900402-55762 Preisgr. A668 (Paar)	900402-55766 Preisgr. A705 (Paar)	



** auch 119 mm lang (= Format 55745) lieferbar. Preise: 900/52: Preisgr. A506 (St.) 91/52: Preisgr. A519 (St.).
 *** auch 119 mm lang (= Format 55775) lieferbar. Preise: 900/52: Preisgr. A458 (St.) 91/52: Preisgr. A467 (St.).
 **** auch 119 mm lang (= Format 55765) lieferbar. Preise: 900/52: Preisgr. A506 (St.) 91/52: Preisgr. A519 (St.).

Sicherheitsmarkierung in weiteren „Chroma II non-slip“-Farben auf Anfrage.

Randstein (Beckenungangsseite) passend zu beiden obigen Randstein-Systemen

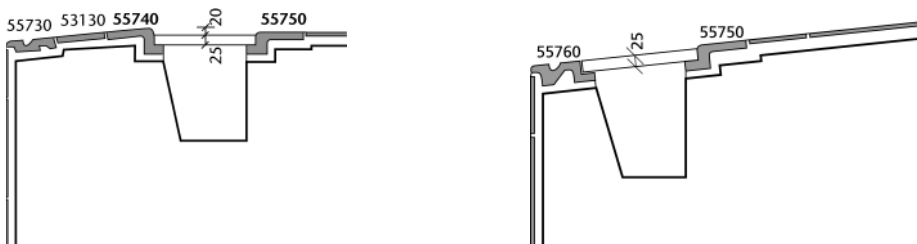


	Randstein	„halber“ Randstein	Innenecke (Gehrungspaar)	Außenecke (Gehrungspaar)		
Formatnummer	55750	55755	55752	55759		
Nennmaß						
Herstellmaß mm	244 x 140/50 x 20	119 x 140/50 x 20	(2x) 240 x 140/50 x 20	(2x) 240 x 140/50 x 20		
m - Stück	4,00	8,00				
m/Paar - kg	7,12/m	7,04/m	2,60/Pair	2,60/Pair		
Paket - St./Paar	8 Stück	16 Stück	4 Paar	4 Paar		
Paket - m	2,00					
Paket - kg	14,24	14,08	10,40	10,40		
Palette - m						
Palette - kg						
Trittsicherheit	-/C	-/C	-/C	-/C		
900 graubeige	900-55750 Preisgr. A539 (St.)	900-55755 Preisgr. A487 (St.)	900-55752 Preisgr. A663 (Paar)	900-55759 Preisgr. A663 (Paar)		
91 weiß	91-55750 ☒ Preisgr. A560 (St.)	91-55755 ☒ Preisgr. A506 (St.)	91-55752 ☒ Preisgr. A689 (Paar)	91-55759 ☒ Preisgr. A689 (Paar)		



* Abdeckkroste siehe Seite 1.76.

Für die auf dieser Seite gezeigten Produkte wird kein Palettenrabatt gewährt.

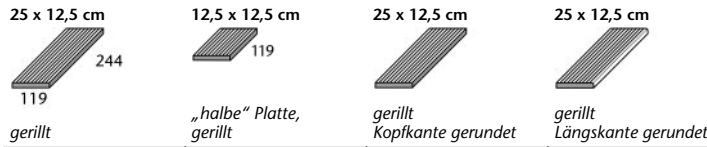


1.70 Rillenplatten

Stranggepr. keram. Platten, Präzision, DIN EN 14411, Gruppe A_{1b}, glasiert (GL) / unglasiert (UGL) für Bodenbeläge im Innen- und Außenbereich (Steinzeugplatten)

15 mm stark. Z. B. zur Fortführung des Beckenrandsystems „Finnland“, für Startblöcke etc.

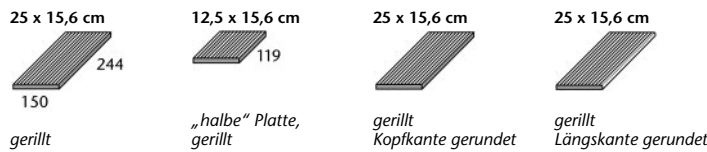
System Chroma



	<i>gerillt</i>	<i>„halbe“ Platte, gerillt</i>	<i>gerillt Kopfkante gerundet</i>	<i>gerillt Längskante gerundet</i>			
Formatnummer	53130	53139	53135	53136			
Nennmaß	25 x 12,5 cm	12,5 x 12,5 cm	25 x 12,5 cm	25 x 12,5 cm			
Herstellmaß	244 x 119 x 15 mm	119 x 119 x 15 mm	244 x 119 x 15 mm	244 x 119 x 15 mm			
m ² /m - Stück	32,00/m ²	64,00/m ²	8,00/m	4,00/m			
m ² /m - kg	26,56/m ²	26,88/m ²	6,64/m	3,32/m			
Paket - Stück	16	32	16	16			
Paket - m ² /m	0,50 m ²	0,50 m ²	2,00 m	4,00 m			
Paket - kg	13,28	13,44	13,28	13,28			
Palette - m ² /m							
Palette - kg							
Trittsicherheit	-/C	-/C	-/C	-/C			
900 graubeige	900-53130 Preisgr. A410 (St.)	900-53139 Preisgr. A406 (St.)	900-53135 Preisgr. A413 (St.)	900-53136 Preisgr. A413 (St.)			
91 weiß	91-53130 Preisgr. A423 (St.)	91-53139 Preisgr. A413 (St.)	91-53135 Preisgr. A434 (St.)	91-53136 Preisgr. A434 (St.)			



Gerundete Ecke links Format-Nr. 53137.
Gerundete Ecke rechts Format-Nr. 53138.

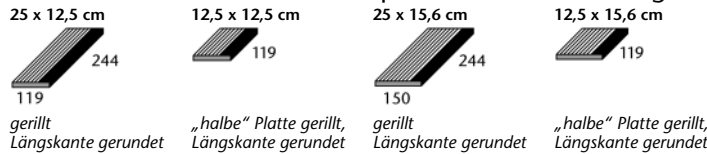


	<i>gerillt</i>	<i>„halbe“ Platte, gerillt</i>	<i>gerillt Kopfkante gerundet</i>	<i>gerillt Längskante gerundet</i>			
Formatnummer	53190	53199	53195	53196			
Nennmaß	25 x 15,6 cm	12,5 x 15,6 cm	25 x 15,6 cm	25 x 15,6 cm			
Herstellmaß	244 x 150 x 15 mm	119 x 150 x 15 mm	244 x 150 x 15 mm	244 x 150 x 15 mm			
m ² /m - Stück	25,00/m ²	50,00/m ²	6,41/m	4,00/m			
m ² /m - kg	25,00/m ²	24,50/m ²	6,41/m	4,00/m			
Paket - Stück	18	36	18	18			
Paket - m ² /m	0,72 m ²	0,72 m ²	2,81 m	4,50 m			
Paket - kg	18,00	17,64	18,00	18,00			
Palette - m ² /m							
Palette - kg							
Trittsicherheit	-/C	-/C	-/C	-/C			
900 graubeige	900-53190 Preisgr. A425 (St.)	900-53199 Preisgr. A413 (St.)	900-53195 Preisgr. A434 (St.)	900-53196 Preisgr. A434 (St.)			
91 weiß	91-53190 Preisgr. A452 (St.)	91-53199 Preisgr. A434 (St.)	91-53195 Preisgr. A474 (St.)	91-53196 Preisgr. A474 (St.)			

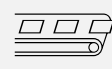


Gerundete Ecke links Format-Nr. 53197.
Gerundete Ecke rechts Format-Nr. 53198.

15 mm stark. Mit blauer non-slip-Sicherheitsmarkierung



	<i>gerillt Längskante gerundet</i>	<i>„halbe“ Platte gerillt, Längskante gerundet</i>	<i>gerillt Längskante gerundet</i>	<i>„halbe“ Platte gerillt, Längskante gerundet</i>			
Formatnummer	59620	59629	59630	59639			
Nennmaß	25 x 12,5 cm	12,5 x 12,5 cm	25 x 15,6 cm	12,5 x 15,6 cm			
Herstellmaß	244 x 119 x 15 mm	119 x 119 x 15 mm	244 x 150 x 15 mm	119 x 150 x 15 mm			
m - Stück	4,00	8,00	4,00	8,00			
m - kg	3,32	3,36	4,00	3,92			
Paket - Stück	16	32	18	36			
Paket - m	4,00	4,00	4,50	4,50			
Paket - kg	13,28	13,44	18,00	17,64			
Palette - m							
Palette - kg							
Trittsicherheit	-/C	-/C	-/C	-/C			
900 graubeige 52 dunkelblau	52-59620 Preisgr. A423 (St.)	52-59629 Preisgr. A413 (St.)	52-59630 Preisgr. A438 (St.)	52-59639 Preisgr. A423 (St.)			
91 weiß 52 dunkelblau	900402-59620 Preisgr. A445 (St.)	900402-59629 Preisgr. A434 (St.)	900402-59630 Preisgr. A480 (St.)	900402-59639 Preisgr. A445 (St.)			



Sicherheitsmarkierung in weiteren „Chroma II non-slip“-Farben auf Anfrage.



Gerundete Ecke links Format-Nr. 59627.
Gerundete Ecke rechts Format-Nr. 59628.

Gerundete Ecke links Format-Nr. 59637.
Gerundete Ecke rechts Format-Nr. 59638.

Für die auf dieser Seite gezeigten Produkte wird kein Palettenrabatt gewährt.

Treppenplatten mit blauer non-slip Sicherheitsmarkierung

Sicherheitsriemchen*



Treppenauftritt, Längskante gerundet	„halber“ Treppenauftritt, Längskante gerundet	Treppenauftritt, Längskante gerundet	„halber“ Treppenauftritt, Längskante gerundet	gerillt, Längskante gerundet		
34166	34169	34136	34139	34306		
25 x 12,5 cm	12,5 x 12,5 cm	25 x 15,6 cm	12,5 x 15,6 cm	25 x 6,2 cm		
244 x 119 x 8 mm	119 x 119 x 8 mm	244 x 150 x 8 mm	119 x 150 x 8 mm	244 x 56 x 8 mm		
4,00	8,00	4,00	8,00	4,00		
1,96	1,92	2,48	2,40	0,80		
33	66	33	66	66		
8,25	8,25	8,25	8,25	16,50		
16,17	15,84	20,46	19,80	13,20		
-/C	⊗	-/C	⊗	-/C	⊗	
				siehe unten		
900494-34166H Preisgr. A445 (St.)	900494-34169H Preisgr. A425 (St.)	900494-34136H Preisgr. A452 (St.)	900494-34139H Preisgr. A425 (St.)			
				-/C	⊗	
				51-34306 Preisgr. A434 (St.)		51 hellblau
				-/C	⊗	
				52-34306 Preisgr. A434 (St.)		52 dunkelblau
				R11V4/C		
				918-34306 Preisgr. A434 (St.)		918 schwarz-anthrazit

Außerdem lieferbar:
Gerundete Ecke links
Format-Nr. 34167.
Gerundete Ecke rechts
Format-Nr. 34168.

Sicherheitsmarkierung
in weiteren „Chroma II
non-slip“-Farben auf
Anfrage.

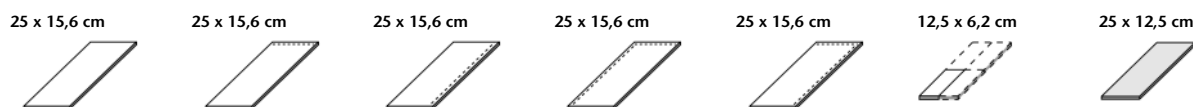
Außerdem lieferbar:
„halbe“ Platte
Format-Nr. 34309.
Gerundete Ecke links
Format-Nr. 34307.
Gerundete Ecke rechts
Format-Nr. 34308.

* Besonders geeignet zur trittsicheren und deutlich wahrnehmbaren Gestaltung von (Treppen-)Kanten.



System Chroma

Z. B. für Stehstufen, Steigleiternischen, enge Radien, Wendeflächen etc.



	Kopfkante gerundet	Längskante gerundet	Ecke links gerundet	Ecke rechts gerundet	Riemchen, Lieferung als Vierfachriemchen, muss örtlich gebrochen werden	Riffelplatte	
34120H	34125H	34126H	34127H	34128H	34070H	34170H	
25 x 15,6 cm	25 x 15,6 cm	25 x 15,6 cm	25 x 15,6 cm	25 x 15,6 cm	12,5 x 6,2 cm	25 x 12,5 cm	
244 x 150 x 8 mm	244 x 150 x 8 mm	244 x 150 x 8 mm	244 x 150 x 8 mm	244 x 150 x 8 mm	119 x 56 x 8 mm	244 x 119 x 8 mm	
25,00/m ²	6,41/m	4,00/m			128,00/m ²	32,00/m ²	
15,50/m ²	3,97/m	2,48/m	0,62/Stück	0,62/Stück	15,36/m ²	14,72/m ²	
33	33	33	33	33	132	33	
1,32 m ²	5,15 m	8,25 m			1,03 m ²	1,03 m ²	
20,46	20,46	20,46	20,46	20,46	15,84	15,18	
siehe unten	siehe unten	siehe unten	siehe unten	siehe unten	siehe unten		
701i-34120H Preisgr. A167 (m ²)	701i-34125H Preisgr. A416 (St.)	701i-34126H Preisgr. A416 (St.)	701i-34127H Preisgr. A416 (St.)	701i-34128H Preisgr. A416 (St.)	701i-34070H Preisgr. A209 (m ²)	701i-34170H Preisgr. A283 (m ²)	3 701 weiß matt
5533i-34120H Preisgr. A210 (m ²)	5533i-34125H Preisgr. A420 (St.)	5533i-34126H Preisgr. A420 (St.)	5533i-34127H Preisgr. A420 (St.)	5533i-34128H Preisgr. A420 (St.)	5533i-34070H Preisgr. A241 (m ²)	5533i-34170H Preisgr. A310 (m ²)	3 5533 blau 3
5535i-34120H Preisgr. A210 (m ²)	5535i-34125H Preisgr. A420 (St.)	5535i-34126H Preisgr. A420 (St.)	5535i-34127H Preisgr. A420 (St.)	5535i-34128H Preisgr. A420 (St.)	5535i-34070H Preisgr. A241 (m ²)	5535i-34170H Preisgr. A310 (m ²)	1 5535 blau 5
-/B	⊗	-/B	⊗	-/B	⊗	-/C	⊗
91i-34120H Preisgr. A230 (m ²)	91i-34125H Preisgr. A423 (St.)	91i-34126H Preisgr. A423 (St.)	91i-34127H Preisgr. A423 (St.)	91i-34128H Preisgr. A423 (St.)	91i-34070H Preisgr. A241 (m ²)		91 weiß

Für die auf dieser Seite gezeigten Produkte wird kein Palettenrabatt gewährt.



Sprossensteine Auftritt unglasiert in 900 graubeige gerillt

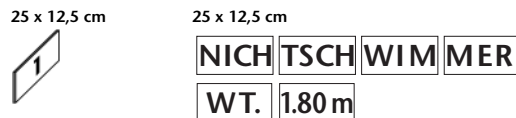


System Chroma

	Sprossenstein	Sprossenstein	Sprossenstein	Sprossenstein
Formatnummer	55563	55565	55566	55567
Nennmaß				
Herstellmaß	244 x 80 x 50 mm	282 x 80 x 50 mm	244 x 160 x 50 mm	282 x 160 x 50 mm
m - Stück				
Stück - kg	1,60	1,83	3,15	3,50
Paket - Stück	10	9	5	4
Paket - m				
Paket - kg	16,00	16,47	15,75	14,00
Palette - m				
Palette - kg				
Trittsicherheit	-/C	-/C	-/C	-/C
900 graubeige 701 weiß matt	701-55563 Preisgr. A581 (St.)	701-55565 Preisgr. A593 (St.)	701-55566 Preisgr. A698 (St.)	701-55567 Preisgr. A708 (St.)
900 graubeige 5535 blau 5	5535-55563 Preisgr. A587 (St.)	5535-55565 Preisgr. A601 (St.)	5535-55566 Preisgr. A708 (St.)	5535-55567 Preisgr. A716 (St.)



Schriftplatten



	Schrifthöhe 7 cm	Schrifthöhe 7 cm
Formatnummer	38119	S10002
Nennmaß	25 x 12,5 cm	25 x 12,5 cm
Herstellmaß	244 x 119 x 8 mm	244 x 119 x 8 mm
m - Stück		4,00
Stück - kg	0,49	0,49
Paket - Stück		
Paket - m		
Paket - kg		
Palette - m		
Palette - kg		
Trittsicherheit		-/B
Grundfarbe 701 weiß matt	900411-38119 Preisgr. A560* (St.)	
Grundfarbe 91 weiß		900402-S10002 Preisgr. A649** (St.)



* Beschriftung:
5535 blau 5.
Preis für 1 Ziffer/
Buchstabe.

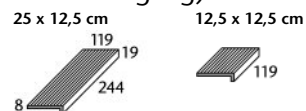
** Beschriftung:
52 dunkelblau.
Preis für 2 bis max.
4 Ziffern oder Buch-
staben pro Platte.

Schriftzug auf Becken-
steinrand:
Preis auf Anfrage.

Wasserball-Spielfeld-Markierungen gemäß FINA-Standard lieferbar
(Preise und Lieferzeit je nach Ausführung).

Für die auf dieser Seite gezeigten Produkte wird kein Palettenrabatt gewährt.

Schenkelplatte (als Übergang Abdeckrost-Beckenumgang)

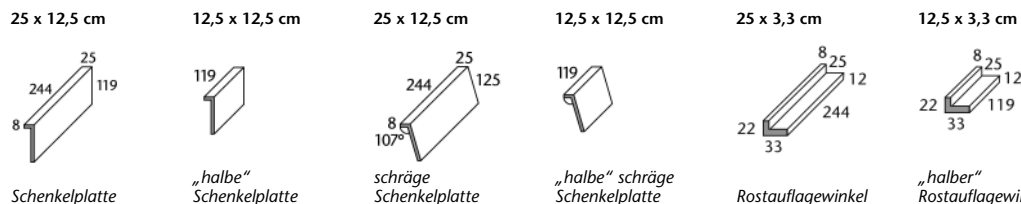


				Schenkelplatte gerillt	„halbe“ Schenkelplatte gerillt	
				37150	37155	Formatnummer
				25 x 12,5 cm	12,5 x 12,5 cm	Nennmaß
				244 x 119/19 x 8 mm	119 x 119/19 x 8 mm	Herstellmaß
				4,00	8,00	m - Stück
				2,00	2,00	m - kg
				20	40	Paket - Stück
				5,00	5,00	Paket - m
				10,00	10,00	Paket - kg
						Palette - m
						Palette - kg
				-/C	-/C	Trittsicherheit
				900-37150	900-37155	900
				Preisgr. A434 (St.)	Preisgr. A420 (St.)	graubeige
				91-37150	91-37155	91
				Preisgr. A438 (St.)	Preisgr. A428 (St.)	weiß



System Chroma

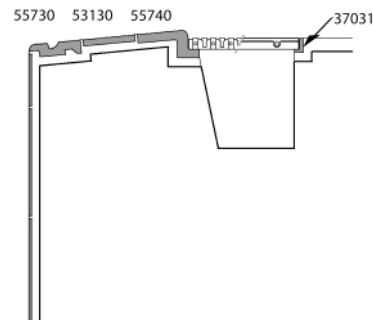
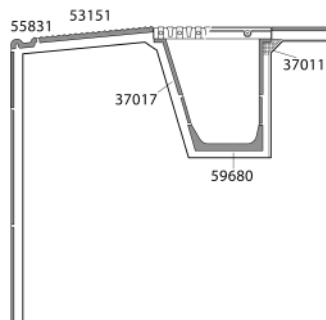
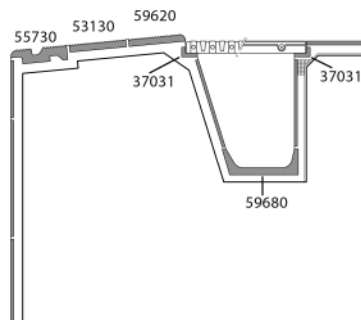
Schenkelplatte (als Abdeckrost-Auflage)*



				Schenkelplatte	„halbe“ Schenkelplatte	schräge Schenkelplatte	„halbe“ schräge Schenkelplatte	Rostauflegewinkel	„halber“ Rostauflegewinkel	
				37011	37015	37017	37018	37031	37035	Formatnummer
				25 x 12,5 cm	12,5 x 12,5 cm	25 x 12,5 cm	12,5 x 12,5 cm	25 x 3,3 cm	12,5 x 3,3 cm	Nennmaß
				244 x 119/25 x 8 mm	119 x 119/25 x 8 mm	244 x 125/25 x 8 mm	119 x 125/25 x 8 mm	244 x 33/20 x 8 mm	119 x 33/20 x 8 mm	Herstellmaß
				4,00	8,00	4,00	8,00	4,00	8,00	m - Stück
				2,40	2,32	2,48	2,40	0,80	0,80	m - kg
				16	32	16	32	72	144	Paket - Stück
				4,00	4,00	4,00	4,00	18,00	18,00	Paket - m
				9,60	9,28	9,92	9,60	14,40	14,40	Paket - kg
										Palette - m
										Palette - kg
				700-37011	700-37015	700-37017	700-37018	700-37031	700-37035	700
				Preisgr. A445 (St.)	Preisgr. A423 (St.)	Preisgr. A452 (St.)	Preisgr. A425 (St.)	Preisgr. A445 (St.)	Preisgr. A425 (St.)	weiß glänzend

* Abdeckroste siehe Seite 1.76.

Für die auf dieser Seite gezeigten Produkte wird kein Palettenrabatt gewährt.



Rinnenschale (speziell für gerundete Beckenformen)



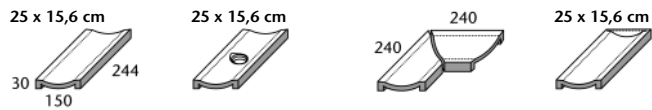
Rinnenschale Innen-Breite 144 mm „halbe“ Rinnenschale Rinnenschale mit Ablauf (ø 100 mm)*

Formatnummer	59680	59685	59681			
Nennmaß						
Herstellmaß	244 x 160 x 55/15 mm	119 x 160 x 55/15 mm	244 x 160 x 55/15 mm			
m - Stück	4,00	8,00				
m/St. - kg	6,80/m	6,80/m	1,55/Stück			
Paket - Stück	4	8	4			
Paket - m	1,00	1,00				
Paket - kg	6,80	6,80				
Palette - m						
Palette - kg						
700 weiß glänzend	700-59680 Preisgr. A489 (St.)	700-59685 Preisgr. A449 (St.)	700-59681 Preisgr. A560 (St.)			



* Passender Flüsterablauf „Silent 100“ siehe Seite 1.75.

Flachrinnensystem (Muldentiefe 15 mm)



Rinnenstein Rinnenstein mit Ablauf 1 1/2" Gehrungspaar Endstück

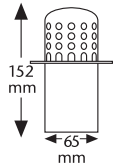
Formatnummer	54420	54421	54422	54423		
Nennmaß	25 x 15,6 cm	25 x 15,6 cm		25 x 15,6 cm		
Herstellmaß mm	244 x 150 x 30	244 x 150 x 30	(2x) 240 x 150 x 30	244 x 150 x 30		
m - Stück	4,00					
m/St./Paar - kg	7,20/m	1,53/Stück	3,03/Paar	1,95/Stück		
Paket - St./Paar	8 Stück	8 Stück	4 Paar	8 Stück		
Paket - m	2,00					
Paket - kg	14,40	12,24	12,12	15,60		
Palette - m						
Palette - kg						
Trittsicherheit	siehe unten	siehe unten	siehe unten	siehe unten		
900 graubeige	R10/A 900-54420 Preisgr. A458 (St.)	R10/A 900-54421 Preisgr. A560 (St.)	R10/A 900-54422 Preisgr. A581 (Paar)	R10/A 900-54423 Preisgr. A560 (St.)		
902 grauweiß	R12/B 902-54420 Preisgr. A458 (St.)	R12/B 902-54421 Preisgr. A560 (St.)	R12/B 902-54422 Preisgr. A581 (Paar)	R12/B 902-54423 Preisgr. A560 (St.)		
91 weiß	-/B 91-54420 Preisgr. A474 (St.)	-/B 91-54421 Preisgr. A577 (St.)	-/B 91-54422 Preisgr. A601 (Paar)	-/B 91-54423 Preisgr. A577 (St.)		



passender Einsatz für Ablauf: Artikel-Nr. 182 siehe Seite 1.75. (Einbau vor Verlegung).

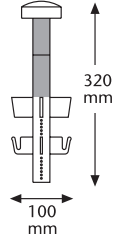
Für die auf dieser Seite gezeigten Produkte wird kein Palettenrabatt gewährt.

Flüsterablauf Silent W 2000
(gesetzlich geschützt)



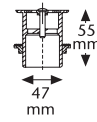
Ablaufleistung
max. 5 m³/h

Flüsterablauf Silent 100
(gesetzlich geschützt)
Mit optimiertem Verbindungssystem



Ablaufleistung max. 14 m³/h

Ablauf
(Messing mit
Sieb in V4A)



Ablaufleistung
max. 2,4 m³/h
(Einbau mit
Rinnenstein)

Der Wasserablauf erfolgt spürbar geräuschärmer bei deutlich gesteigertem Wasserdurchsatz. Silent W 2000 und Silent 100 bestehen aus hochwertigem Spezialwerkstoff (PVC-frei), der gegen Chlor-, Salz-, Thermal-, Mineral- und ozonversetztes Wasser ebenso beständig ist wie gegen im Schwimmbad üblicherweise eingesetzte Reinigungsmittel.

Ø 75 mm	Ø 86 mm	Ø 100 mm		1 1/2 Zoll	Passend für Öffnungen mit
Passend für Überlaufrinne 55141	Passend für Überlaufrippen 55101, 85161, 55181, 85191, 95161	Passend für Rinnenschale 59681		Passend zu Rinnenstein 54421	
178 Preisgr. A723 (St.)	179 Preisgr. A723 (St.)	177 Preisgr. A723 (St.)		182 Preisgr. A668 (St.)	Artikel-Nr.

Achtung: Gesonderte Rabattregelung bei Zubehör!

Für die auf dieser Seite gezeigten Produkte wird kein Palettenrabatt gewährt.

1.76 Schwimmbad-Zubehör – Abdeckroste

Material:

Speziell entwickelter hochschlagfester Kunststoff, Verbindung der Einzelstäbe mit Zugankern aus Edelstahl V4A (Querrost).

- Querrost einseitig schräg für große Rinne Wiesbaden (Einstiegsbereich/Treppen) lieferbar.

Belastbarkeit:

Pro Stab mindestens **75 kp mittige Punktbelastung**, daher ein Durchtreten einzelner Stäbe nahezu ausgeschlossen.

Vorteile:

- PVC-freier hochschlagfester Kunststoff
- Vollkörper-Roststäbe
- Rutschfest durch Oberflächenprofilierung (**Trittsicherheitsgruppe C**)
- Geruchsneutral
- Wärmebeständig
- Formschön
- Ausgezeichnete Alterungsresistenz
- Kein Klappern beim Begehen, durch Stecksystem und Zuganker
- **1 m-Rostlänge** ermöglicht leichtes Hantieren beim Aufnehmen, daher gute Reinigungsmöglichkeiten
- Einfache Konstruktion
- Schneller Einbau

Farbtöne:

- Hellgrau ähnlich RAL 7032
- Weiß ähnlich RAL 9016

Beide Farben preisgleich!

Sonderfarben:

- RAL-Farben und sonstige Farben auf Anfrage.

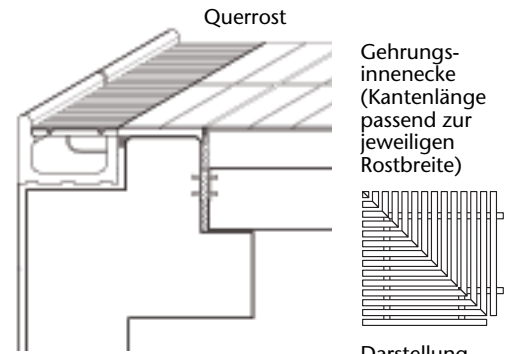
Ergänzendes Lieferprogramm:

- Sondereckstücke (auf Gehrung zusammengefügt) und Bogenroste lieferbar.

System Chroma

*Querrost (Rostlänge 1000 mm)

Roststabhöhe	25 mm	25 mm	25 mm	25 mm
Rostbreite	150 mm	191 mm**	200 mm	250 mm
Artikel-Nr.	HR1010	HR1000	HR1020	HR1030
Querrost	Preisgr. A705 (lfm.)	Preisgr. A723 (lfm.)	Preisgr. A723 (lfm.)	Preisgr. A723 (lfm.)
Artikel-Nr.	HR1110	HR1100	HR1120	HR1130
Gehrungs-Innenecke 90°	Preisgr. A689 (St.)	Preisgr. A702 (St.)	Preisgr. A702 (St.)	Preisgr. A702 (St.)
Artikel-Nr.	HR1210	HR1200	HR1220	HR1230
Gehrungs-Außenecke 270°	Preisgr. A689 (St.)	Preisgr. A702 (St.)	Preisgr. A702 (St.)	Preisgr. A702 (St.)
Artikel-Nr.	HR1310	HR1300	HR1320	HR1330
Querrost-Endstück	Preisgr. A705 (St.)	Preisgr. A723 (St.)	Preisgr. A723 (St.)	Preisgr. A723 (St.)



Darstellung 250 mm Breite

Roststabhöhe	25 mm	25 mm	35 mm	35 mm
Rostbreite	300 mm	350 mm	400 mm	450 mm
Artikel-Nr.	HR1040	HR1050	HR1070	HR1080
Querrost	Preisgr. A743 (lfm.)	Preisgr. A743 (lfm.)	Preisgr. A781 (lfm.)	Preisgr. A781 (lfm.)
Artikel-Nr.	HR1140	HR1150	HR1170	HR1180
Gehrungs-Innenecke 90°	Preisgr. A716 (St.)	Preisgr. A716 (St.)	Preisgr. A766 (St.)	Preisgr. A766 (St.)
Artikel-Nr.	HR1240	HR1250	HR1270	HR1280
Gehrungs-Außenecke 270°	Preisgr. A716 (St.)	Preisgr. A716 (St.)	Preisgr. A766 (St.)	Preisgr. A766 (St.)
Artikel-Nr.	HR1340	HR1350	HR1370	HR1380
Querrost-Endstück	Preisgr. A743 (St.)	Preisgr. A743 (St.)	Preisgr. A781 (St.)	Preisgr. A781 (St.)

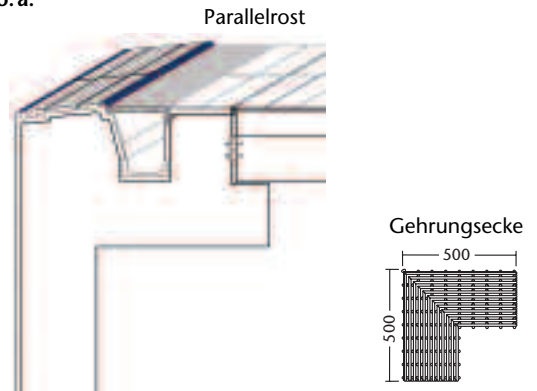
* Auch als Bogenrost lieferbar. Preise auf Anfrage.

** Passend zur Überlaufrinne System Wiesbaden Format-Nr. 55180 (siehe Seite 1.62).

Da die Fertigung von Abdeckrosten objektspezifisch erfolgt, wird ein exaktes Aufmaß benötigt; bei Bogenrosten zusätzlich eine Schablone, z. B. aus Papier (Tapetenrolle), Pappe, Karton o. ä.

***Parallelrost (Rostlänge 500 mm)

Roststabhöhe	25 mm	25 mm	25 mm	35 mm
Rostbreite	150 mm	200 mm	250 mm	300 mm
Artikel-Nr.	HR3010	HR3020	HR3030	HR3040
Parallelrost	Preisgr. A615 (St.)	Preisgr. A625 (St.)	Preisgr. A625 (St.)	Preisgr. A649 (St.)
Artikel-Nr.	HR3110	HR3120	HR3130	HR3140
Gehrungs-Innenecke 90°	Preisgr. A723 (St.)	Preisgr. A754 (St.)	Preisgr. A754 (St.)	Preisgr. A768 (St.)
Artikel-Nr.	HR3210	HR3220	HR3230	HR3240
Gehrungs-Außenecke 270°	Preisgr. A723 (St.)	Preisgr. A754 (St.)	Preisgr. A754 (St.)	Preisgr. A768 (St.)



*** Aus technischen Gründen nicht als Bogenrost lieferbar.

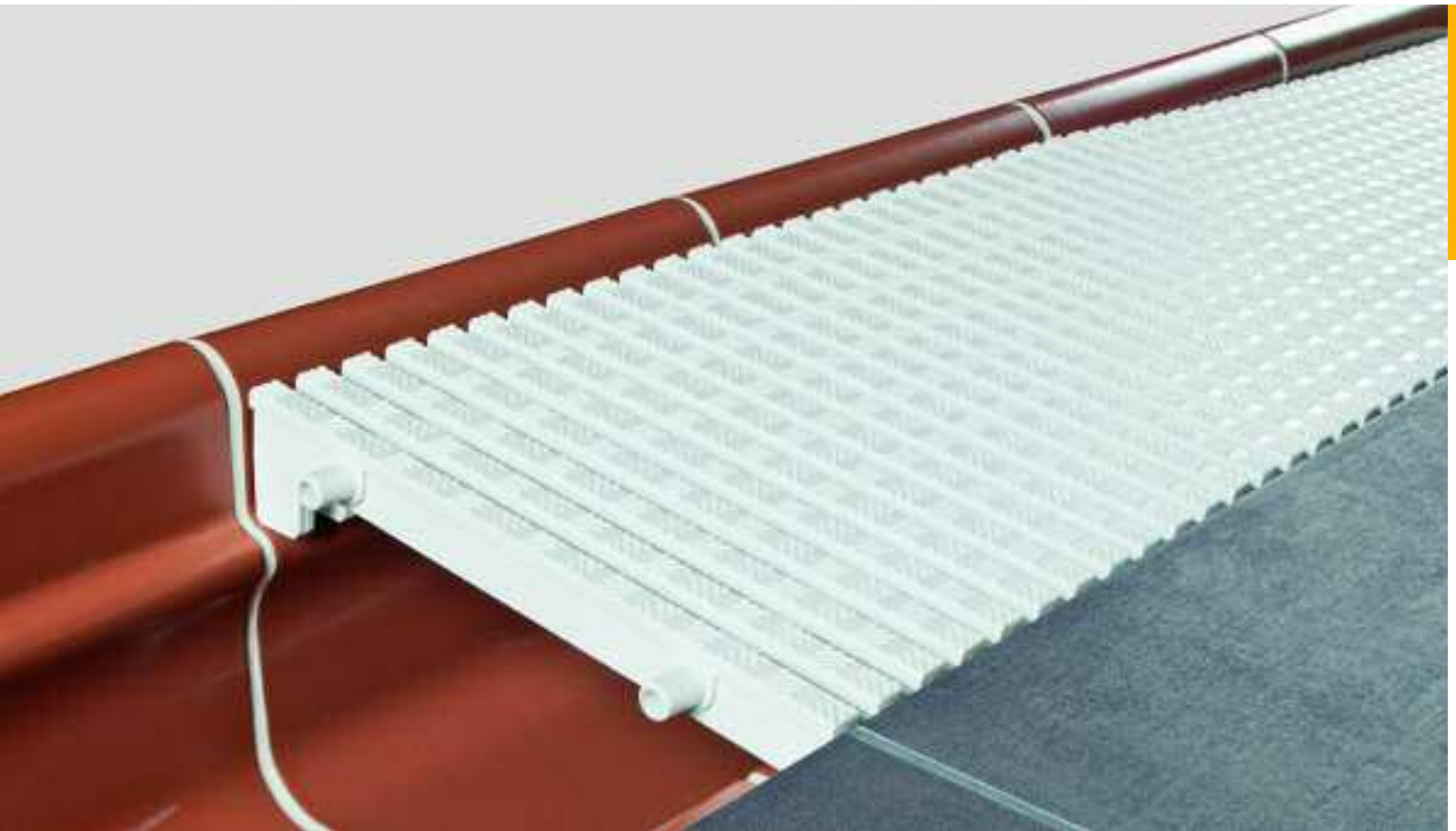
Unterscheidung über letzte Ziffer der Artikel-Nummer
 letzte Ziffer **0** = Hellgrau
 letzte Ziffer **1** = Weiß

Beispiel:
 HR1010 = Querrost **Hellgrau** (Rostbreite 150 mm)
 HR1011 = Querrost **Weiß** (Rostbreite 150 mm)

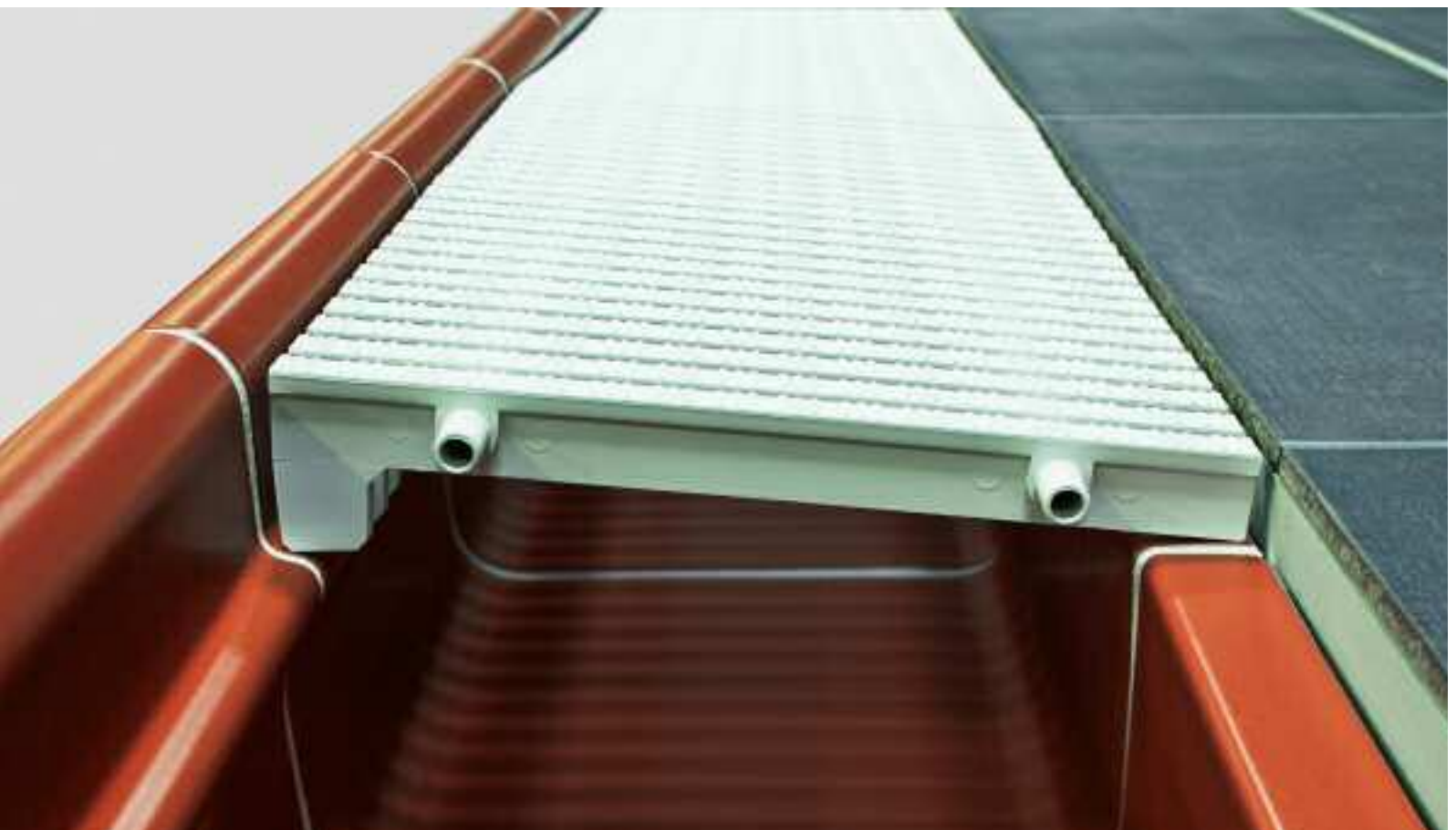
Achtung: Gesonderte Rabattregelung bei Zubehör!

Für die auf dieser Seite gezeigten Produkte wird kein Palettenrabatt gewährt.

Große Rinne Wiesbaden mit schrägem Abdeckrost



System Chroma



1.78 Chroma Classic

Projekt: Schwimmbad Ocean Wave / Standort: Norddeich, Deutschland / Architekt: Architekturbüro De Witt, Dohrn, Janßen / Serien: Chroma Classic, Bäderspezialprogramm

System Chroma



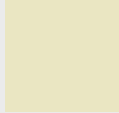




700 weiß, glänzend



701 weiß, matt



703 lichtsahara



711 lichtgrau



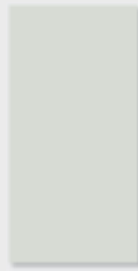
509 grau transparent



563 azurdunkel



732 softazur



Wand-/Bodenplatte
25 x 12,5 cm

Wand-/Bodenplatten

25 x 12,5 cm



25 x 12,5 cm



				(8 mm stark)	(6 mm stark)		
				38110	18120		Formatnummer
				25 x 12,5 cm	25 x 12,5 cm		Nennmaß
				244 x 119 x 8 mm	244 x 119 x 6 mm		Herstellmaß
				32,00	32,00		m ² - Stück
				15,68	12,16		m ² - kg
				33	44		Paket - Stück
				1,03	1,38		Paket - m ²
				16,17	16,72		Paket - kg
				86,63	115,50		Palette - m ²
				1.358,28	1.404,48		Palette - kg
				700-38110	700-18120	3	700
				Preisgr. A60 (m ²)	Preisgr. A60 (m ²)		weiß glänzend
				701-38110	701-18120	4	701
				Preisgr. A60 (m ²)	Preisgr. A60 (m ²)		weiß matt
				703-38110	703-18120	4	703
				Preisgr. A60 (m ²)	Preisgr. A60 (m ²)		lichtsahara
					711-18120	4	711
					Preisgr. A60 (m ²)		lichtgrau
					509-18120	4	509
					Preisgr. A60 (m ²)		grau transparent
					563-18120	1	563
					Preisgr. A174 (m ²)		azurdunkel
					732-18120	3	732
					Preisgr. A174 (m ²)		softazur

Beanspruchungsgruppe

System Chroma

